

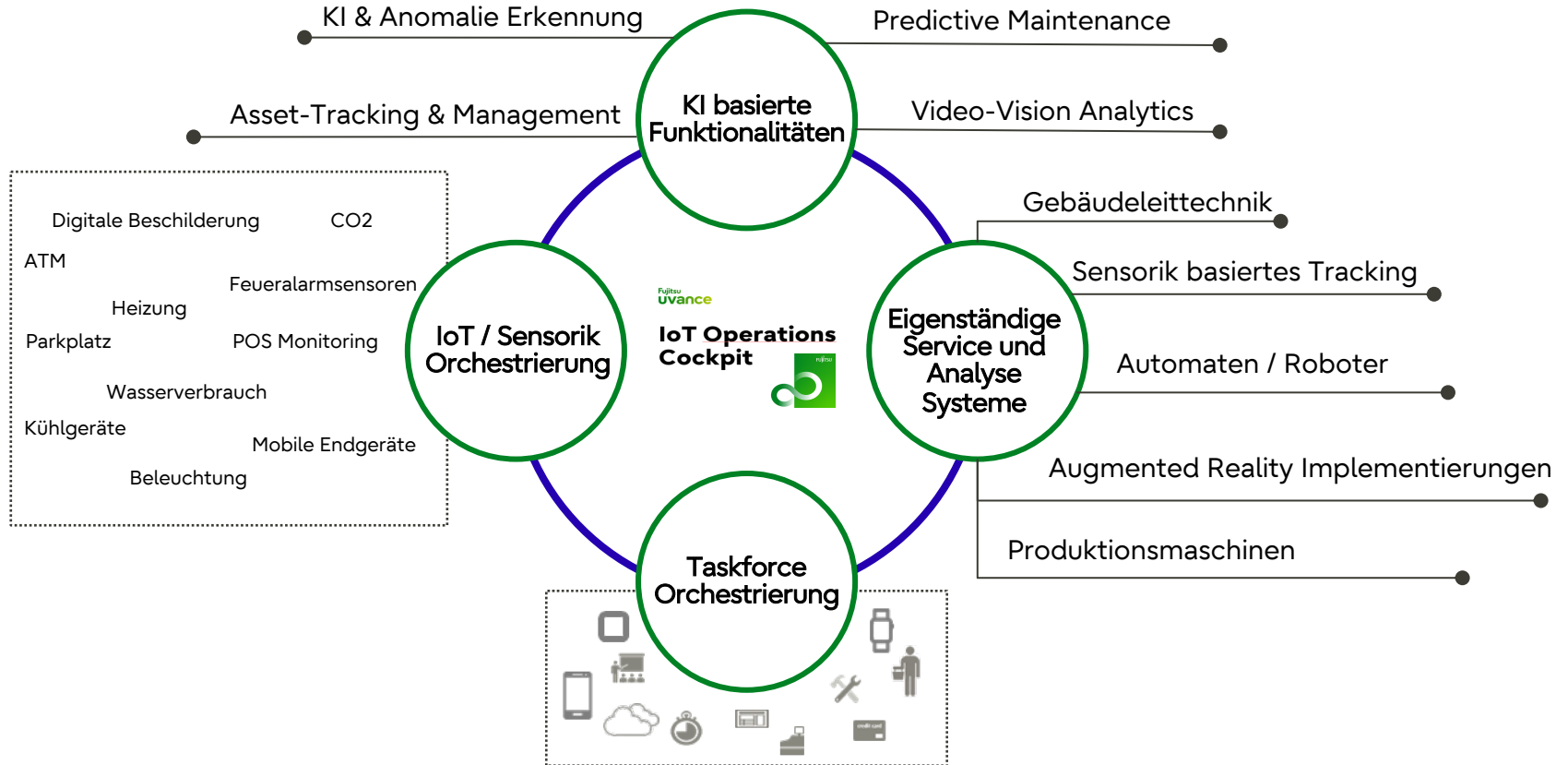
IoT Operations Cockpit in der Praxis

Gebäudedaten visualisieren um Entscheidungsgrundlagen zu schaffen mit dem Ziel Energie effizienter einzusetzen.

Oktober 2022



Der digitale Zwilling



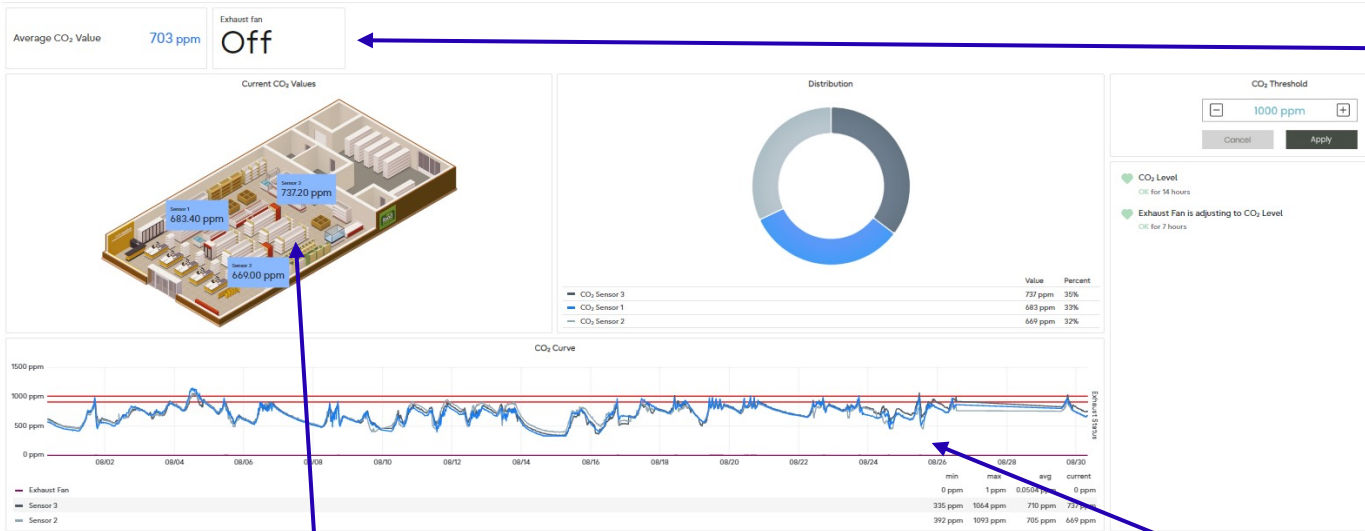


Konditionsmonitoring:

Intelligente, mit Deep Learning unterstützte Echtzeitanalysen überwachen die Umgebungskonditionen.

Typische Einsatzgebiete:

- Luftfeuchtigkeit
- Temperaturüberwachung
- Lärmpegelüberwachung
- Predictive Maintenance
- Lichtintensitätsüberwachung
- Erschütterungsüberwachung
- Glatteis-Sensorik
- Parkraumsensorik



CO2 Status

- Status an den Sensoren
- Alerts bei Überschreitung
- Regelungseingriff

Sollwerteneinstellung

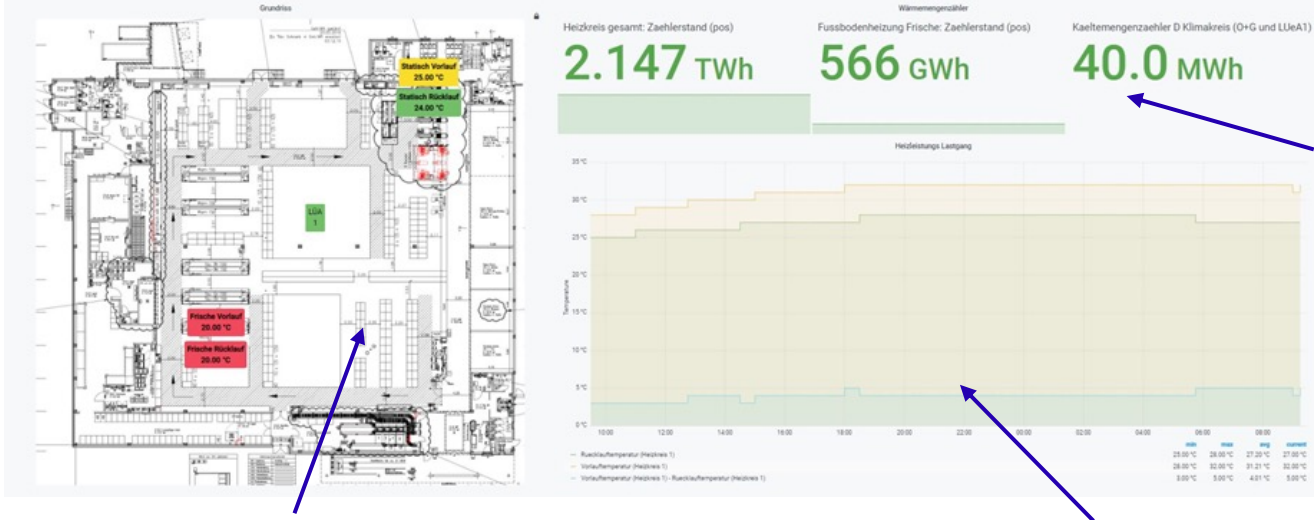
- CO₂
- Frischluftzufuhr
- Umluftsteuerung
- Luftaustausch

Verlaufsanalyse mit Trend-Alerts

Räumliche Darstellung

- nach Bereiche/ Fläche

Übersicht - Heizung
Wärmemengenzähler und Heizkreislauf monitoring
[Back to Overview Dashboard](#)



Energieaufwand

- Zählerstände
- Aufteilung

Räumliche Darstellung

- Vorlauf / Rücklauf
- Aufteilung nach Bereich

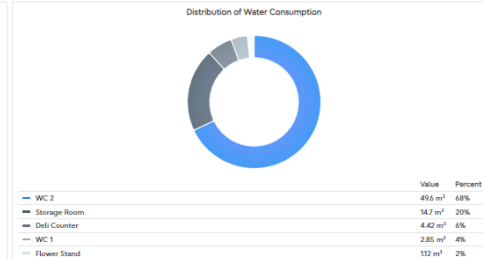
Energieaufwand

- Vorlauf
- Rücklauf
- Energieverlust / Vorlauf - Rücklauf

Wasserverbrauch

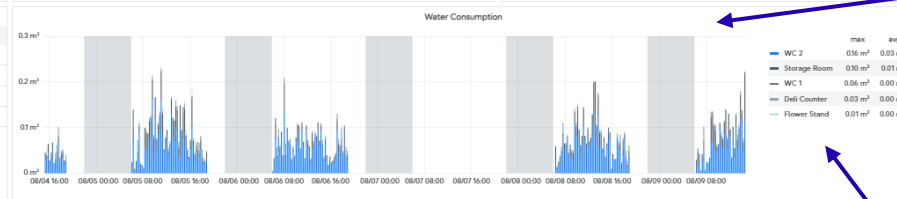
- Anomalie Erkennung
- Alerting

Water Consumption **18.2 m³** Avg. Water Consumption **3.6 m³** After Hours Water Consumption **OK for 4 months**



Water Counter Readings	Value
435454 - WC 2	23450.68 m ³
756756 - WC 1	1030.64 m ³
864454 - Flower Stand	504.59 m ³
544545 - Storage Room	8450.70 m ³
864337 - Deli Counter	748.23 m ³

Date	Amount
09.08.2022	19 m ³
08.08.2022	3.2 m ³
07.08.2022	0 m ³
06.08.2022	31 m ³
05.08.2022	3.5 m ³



Wasserverbrauch

- Zählerstände
- Aufteilung

Lastganganalyse

- Wasser mit Fokus auf Anomalie-Erkennung

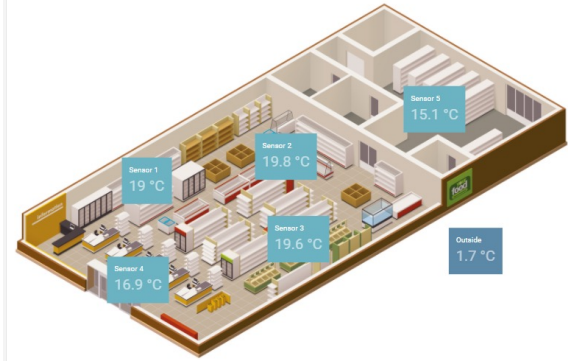
Räumliche Darstellung

- Zählerstände
- Intervallverbrauch

Wasserverbrauch

- Einzelne Zähler
- Zeitleiste

Umgebungsmanagement

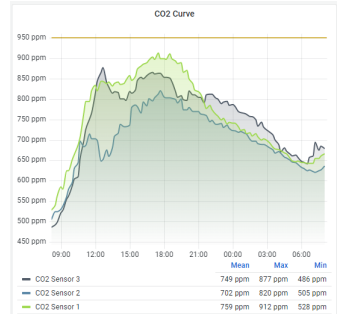
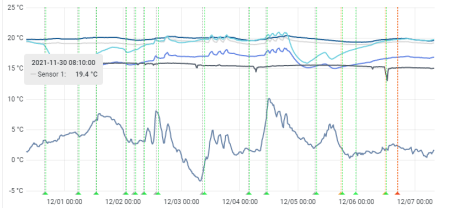


Average CO2 Value
670.93 ppm

Exhaust fan **Off**

Heating / Cooling **Heating**

Frost Protection **OK**



MQTT / REST
← BOT

BACNET
→ MQTT/BOT

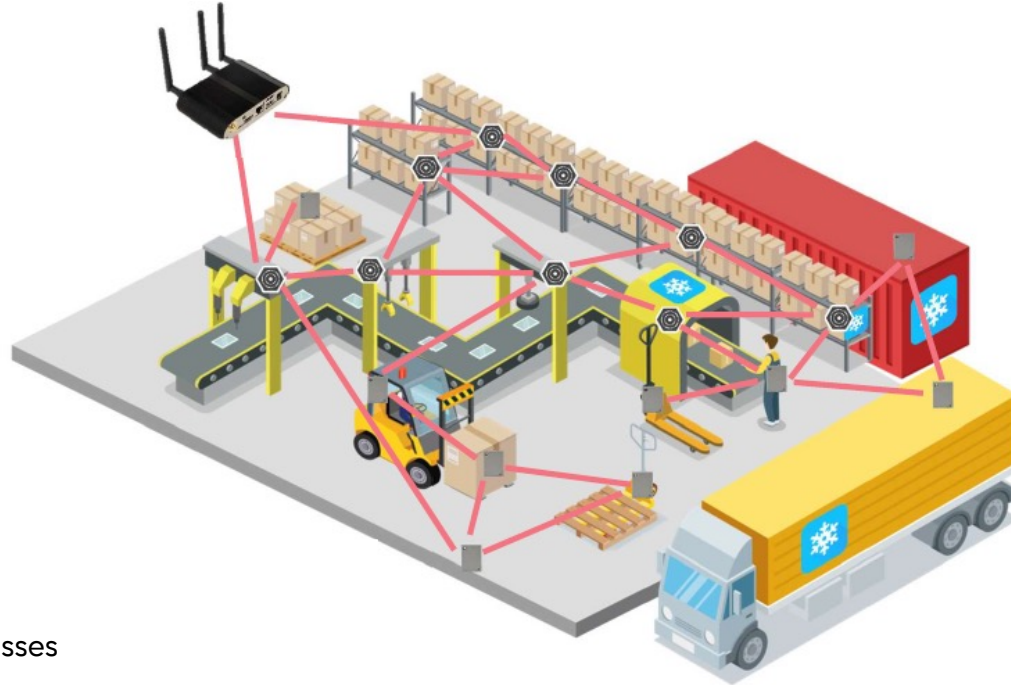
→ API

ISFP1 - HK02 Nebenräume
Anlagen schalten 16.11.20 - 09:39

Regelung

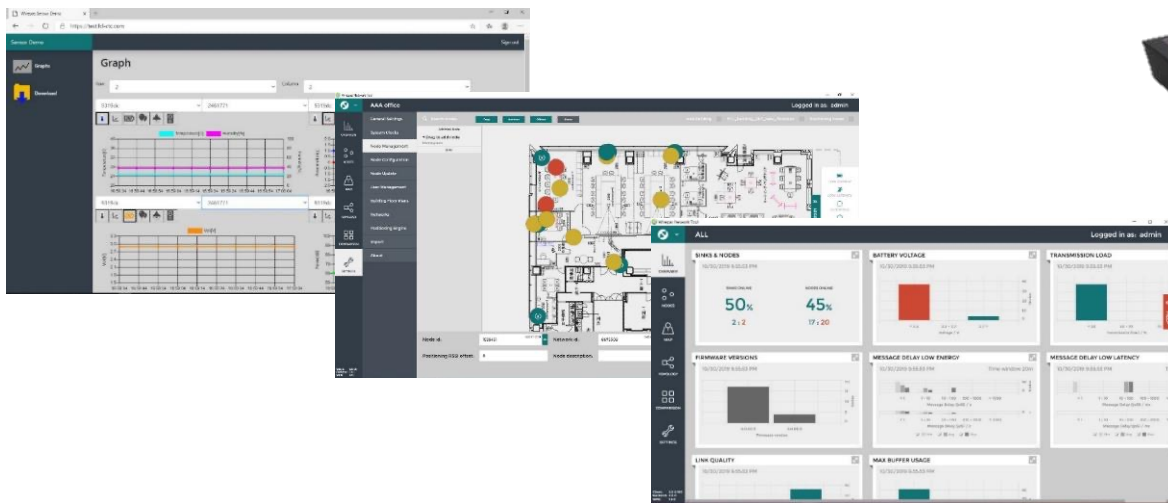
Auto Tag
Aus Nacht
Tag Stand-By
Nacht

Anlagen Schalten Werte Zeiten



Industrie 4.0

- Maschinenüberwachung
- Überwachung des Warenflusses
- Produktionslinien-Monitoring
- Geo-Fence zur Überwachung von Schwund



WIREPAS

Contents

- Anchor node (FWM8BLZ07P): 20 pcs
- Asset tag (FWM8BLZ07P): 5 pcs
- Sensor tag (FWM8BLZ07Y): 5 pcs
- Gateway (FWM7GWZ01): 1 pc

- Evaluation software with 3 months Trial License

[MESH Evaluation Kit Video](#)

<https://youtu.be/zxwXA24EgS4>

Ihr Ansprechpartner

Agron Mahmuti

Key Account Manager
FUJITSU Technology Solutions AG



Mobile: +41 (0) 76 443 56 48

E-Mail: agron.mahmuti@fujitsu.com

<http://www.fujitsu.com>

