

# Komplexität reduzieren durch Erleben und Kollaboration Ein Appell für mehr Zusammenarbeit

GNI Anlass  
Nidau bei Biel  
Swiss Center für Design and Health

3. September 2025

Till Plüss  
Abteilungsleitung Technik  
HSS Services AG



# Till Plüss

- Stv. Bereichsleitung Facility Management
- Abteilungsleitung Technik
- BSc in Facility Management ZHAW



LinkedIn



[till.pluess@hss-services.ch](mailto:till.pluess@hss-services.ch)

+41 31 958 14 47

# FM, IT & Bau Gemeinsam für effiziente Gebäude



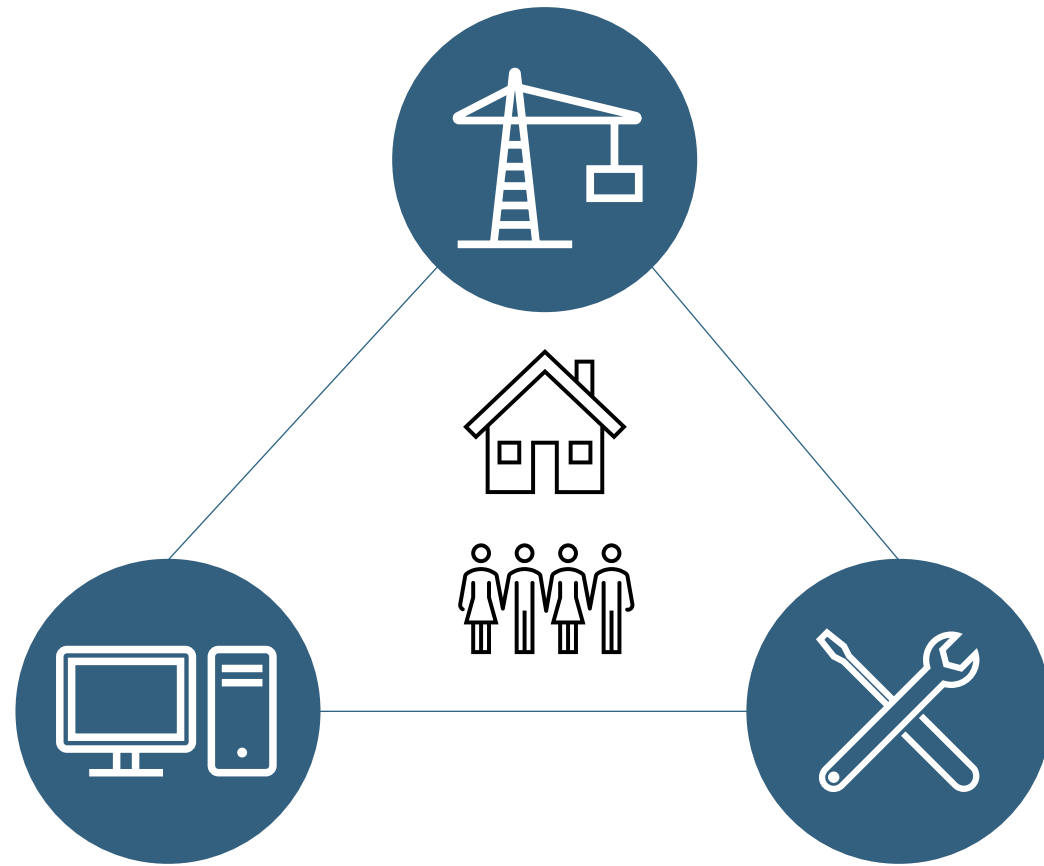




Abb. 2: UPM, 2021



Abb. 3: Handwerkerportal, 2022

Die Betriebsphase dominiert



# Kosten Immobilienlebenszyklus

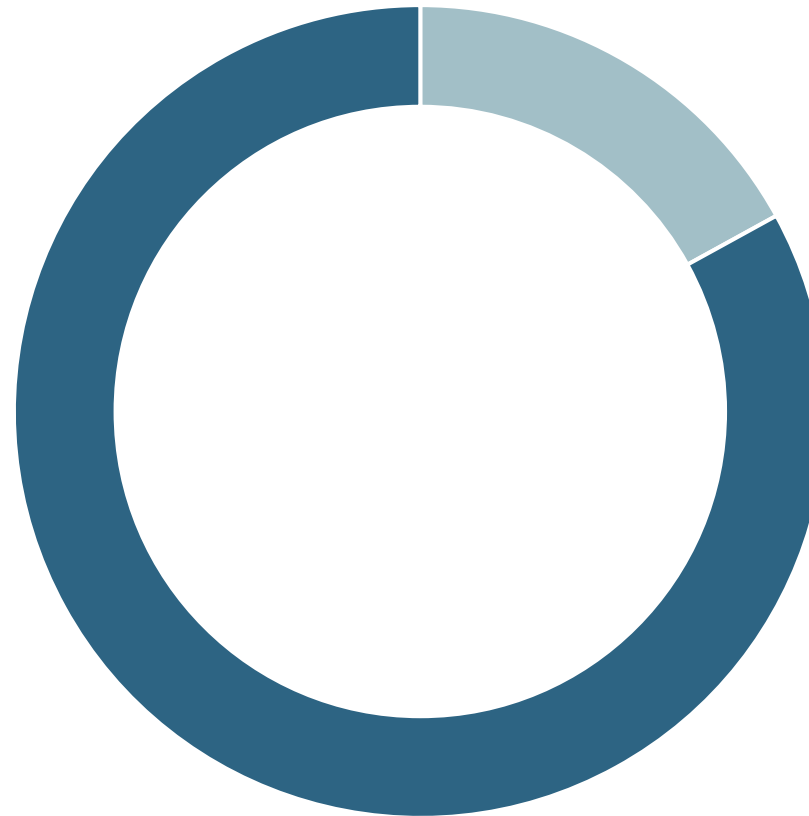


15-20 %



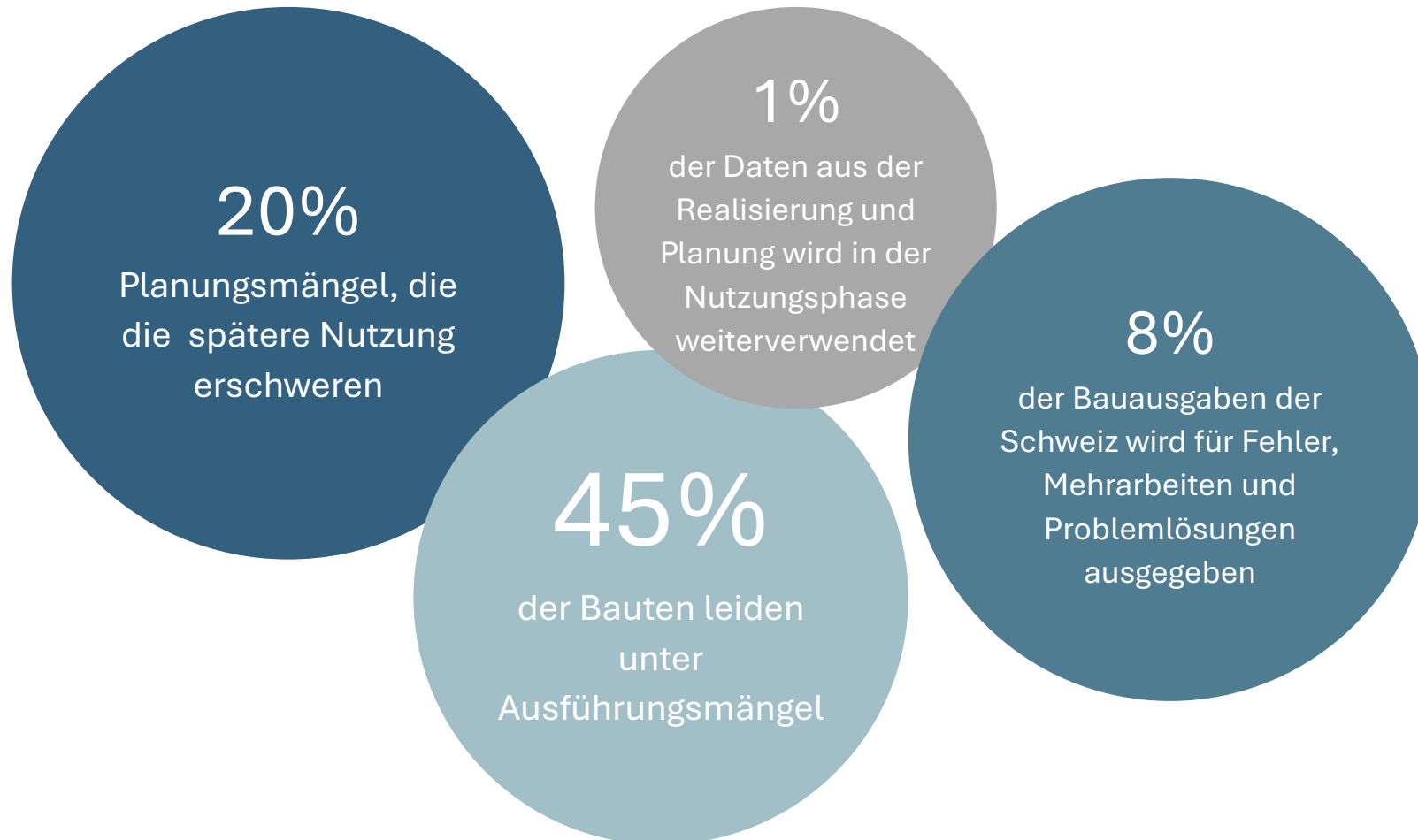
80-85 %

Quelle: IBE Generalplanung, 26. Juni 2025

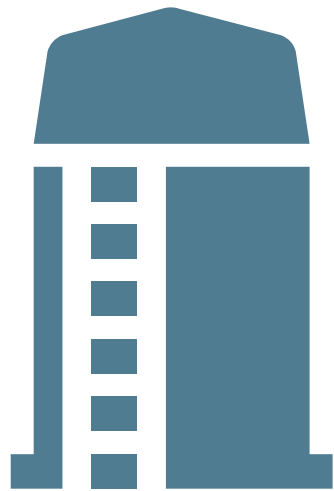


■ Bau ■ Betrieb

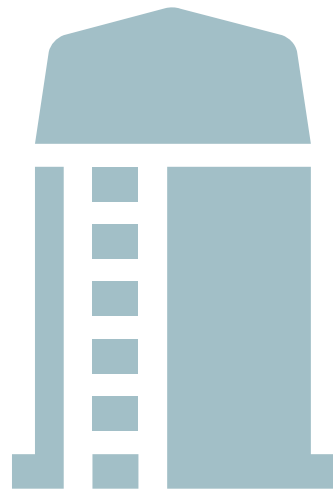
# Bau – FM



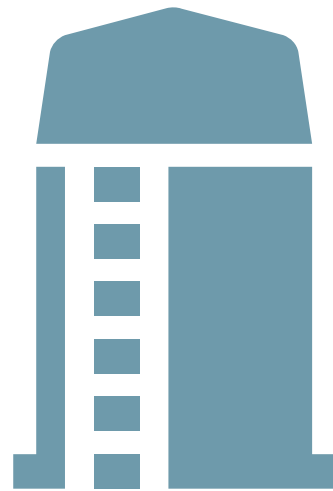




Bau



IT



FM

# Problem: Fehlende Kollaboration



# Beispiel: Fehlende Daten



Abb. 4: Eigene Grafik, 2025

# Beispiel: Fehlerhafte Daten

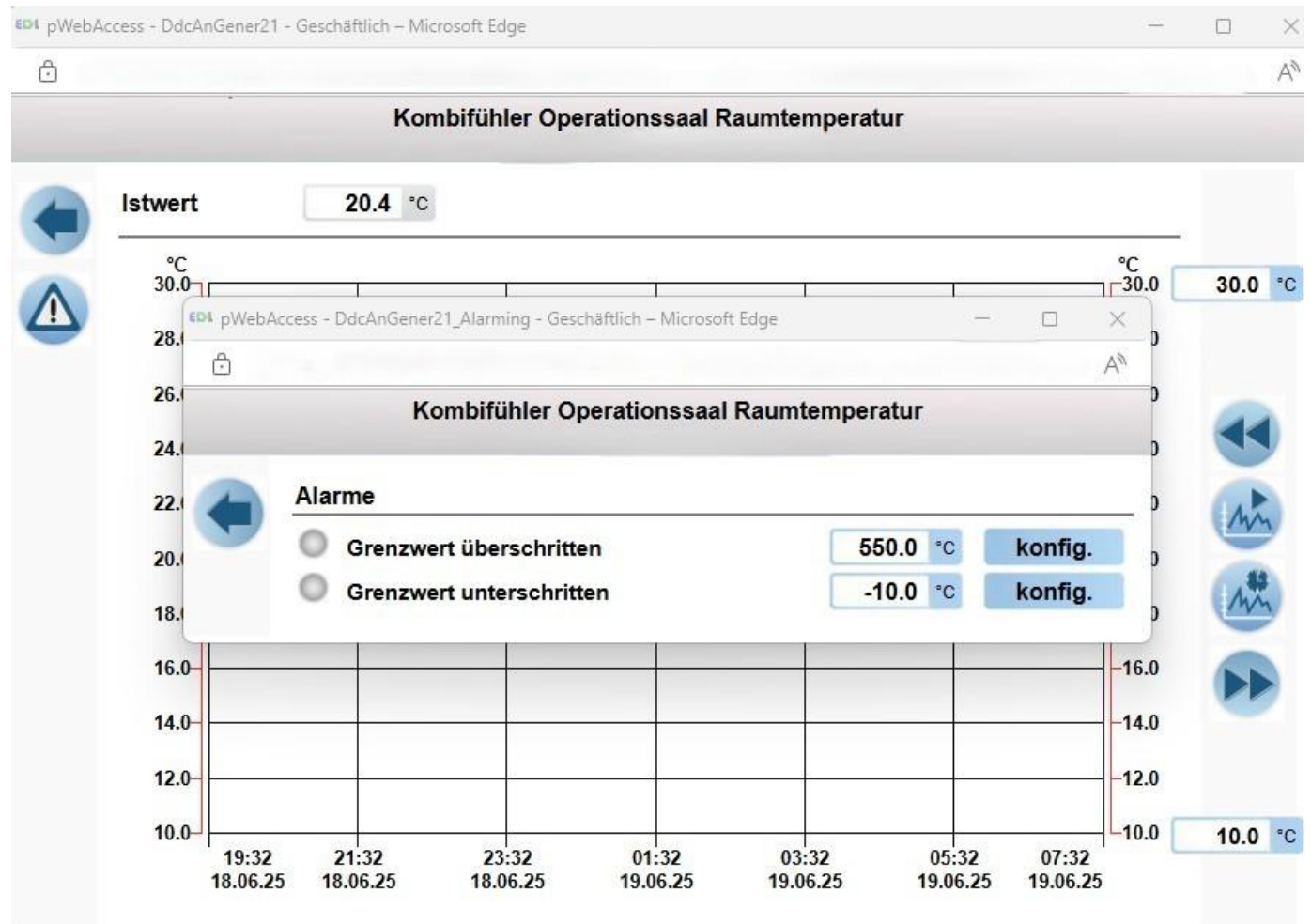


Abb. 5: Eigene Grafik, 2025

# Beispiel: Fehlende Zugänglichkeit



Abb. 6: Eigene Grafik, 2025

# Beispiel: Überbelastung

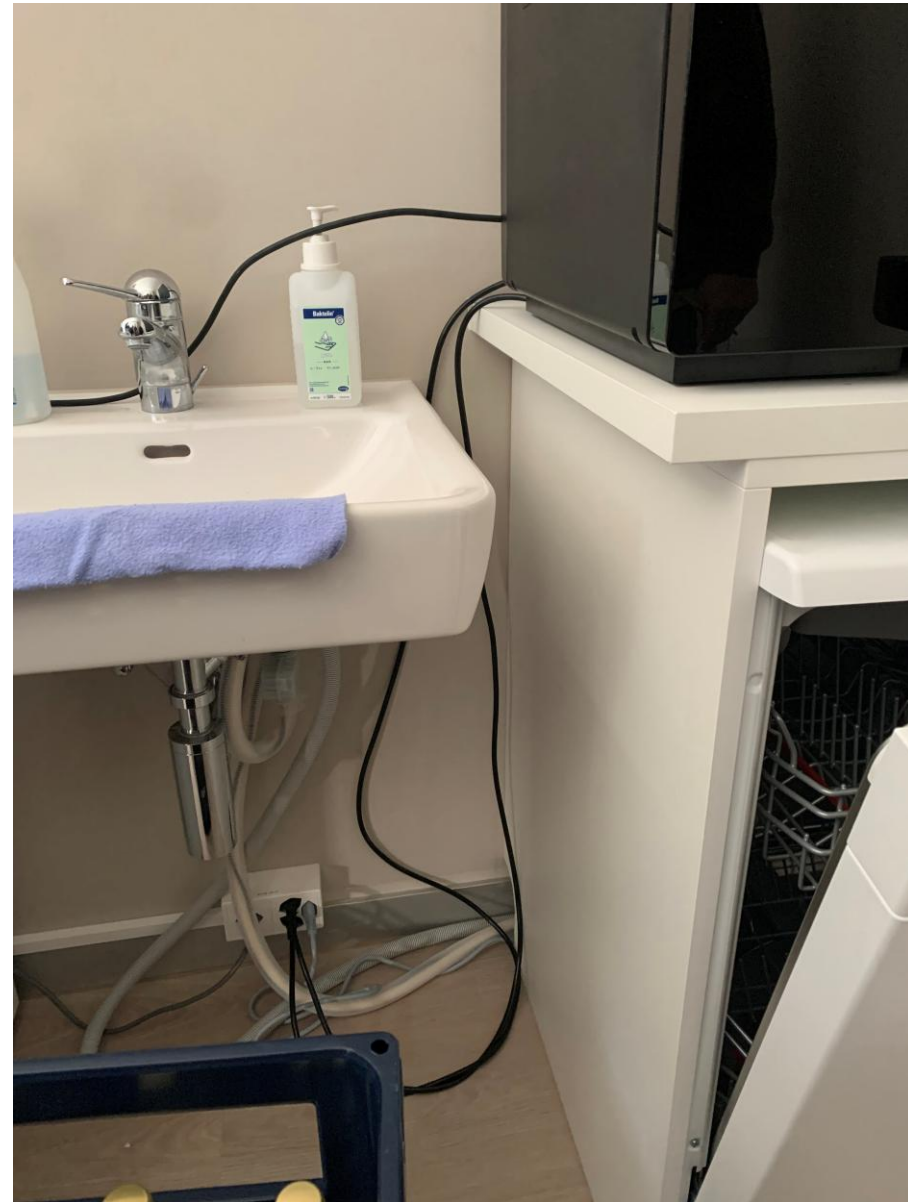


Abb. 7: Eigene Grafik, 2025

## Fehlende Kollaboration =

- Höhere Betriebskosten
- Gefahr von Systemausfällen
- Unverständnis der Nutzenden

# Ergänzende Herausforderungen





# Was erwartet uns in der Zukunft?

- Energieverbrauch
- Betriebskosten



- Digitalisierung
- Nutzerkomfort
- Produktivität
- Smart Building
- Komplexität

# Total Anforderungen

# 00

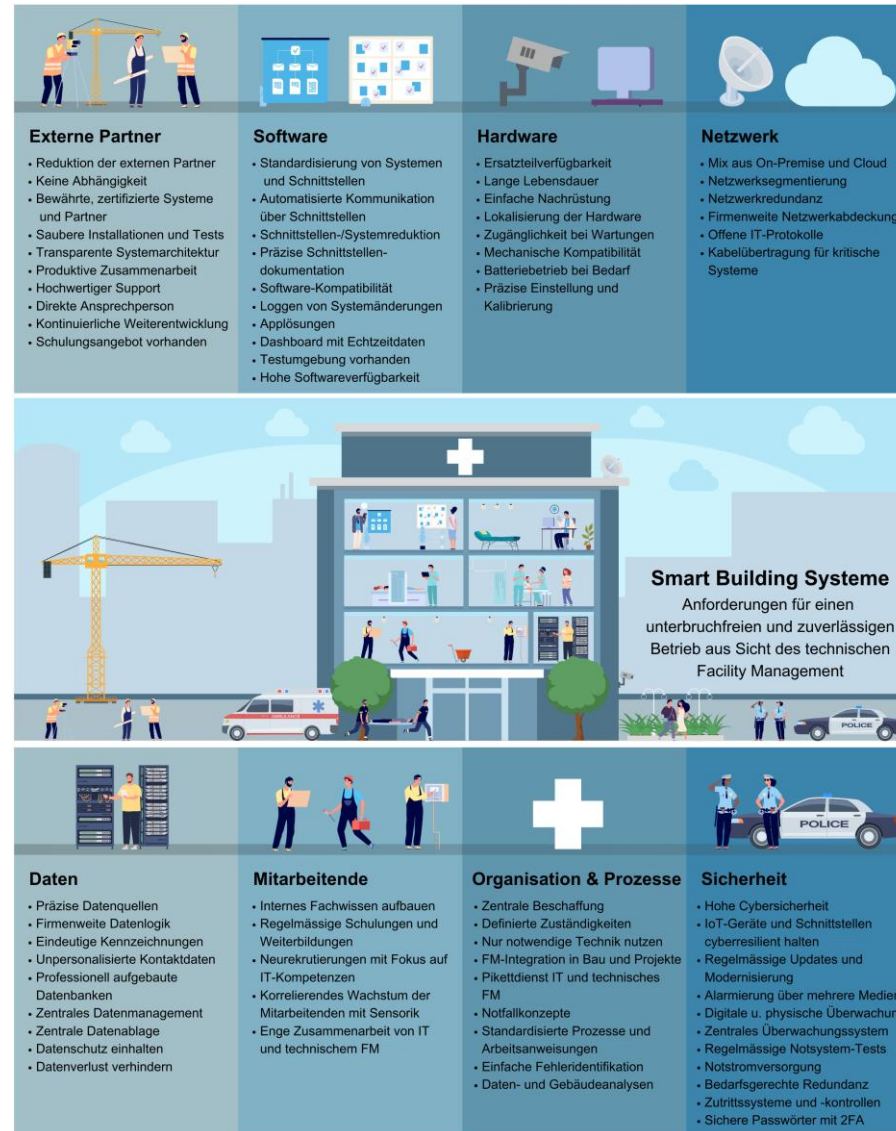


Abb. 8: Eigene Grafik, 2024

# Total Anforderungen

# 68

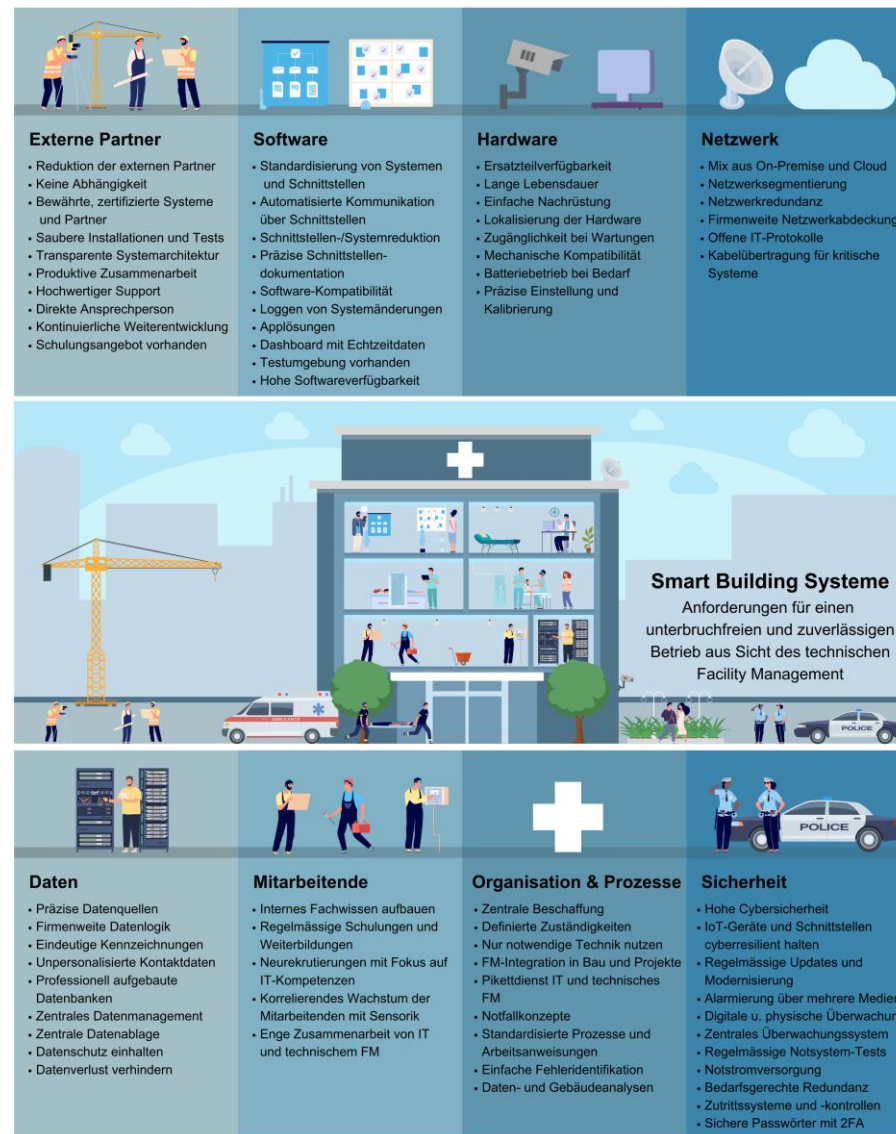
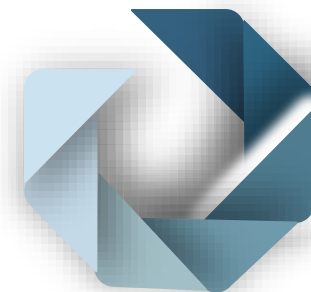
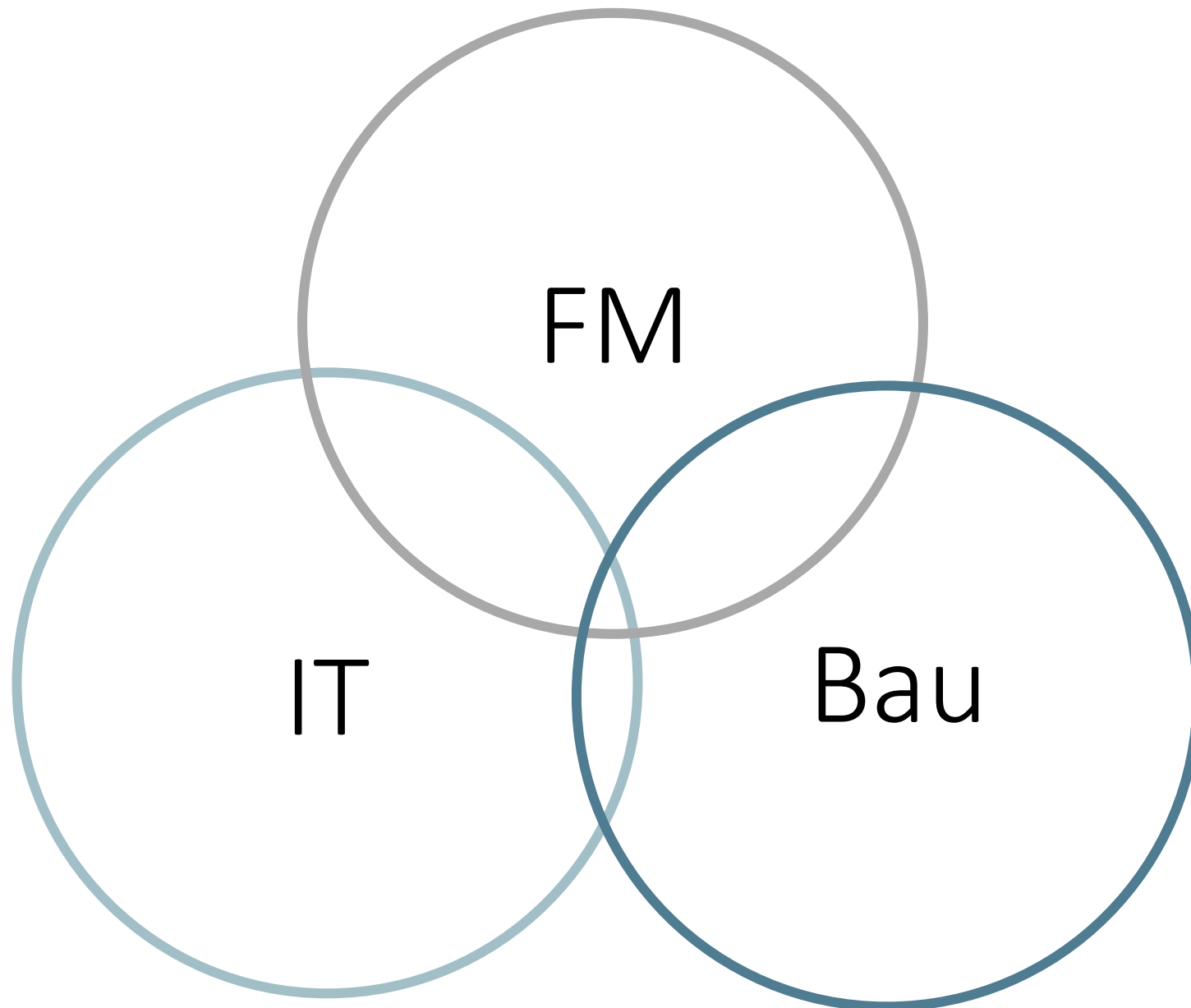


Abb. 8: Eigene Grafik, 2024

Lösung: Zusammenarbeit





# FM

# IT

# Bau

- Effizienz
- Komfort
- Sicherheit
- Kostenersparnis
- Komplexität senken

# Handlungsempfehlung

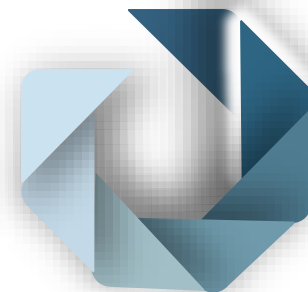




Abb. 9: ChatGPT, 2025



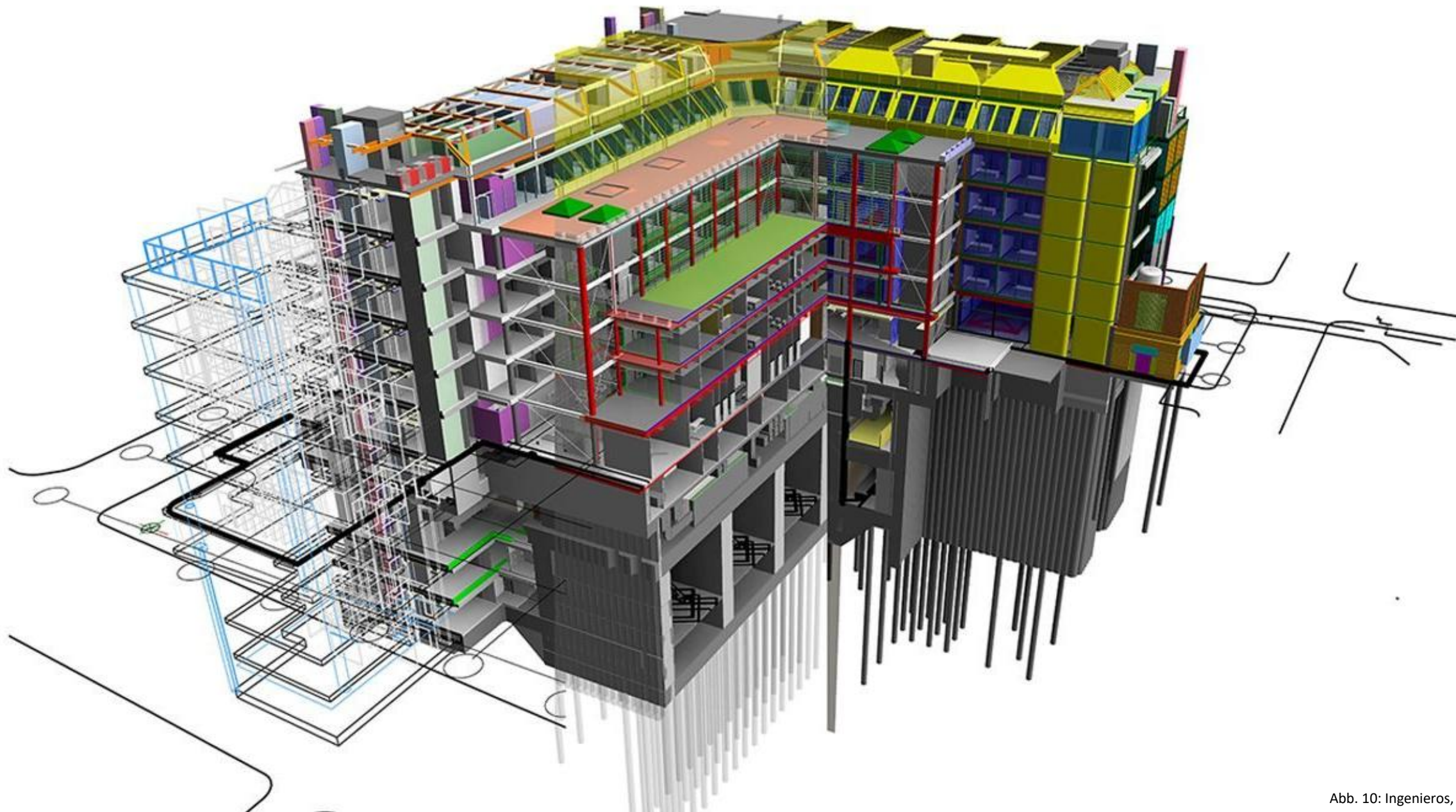
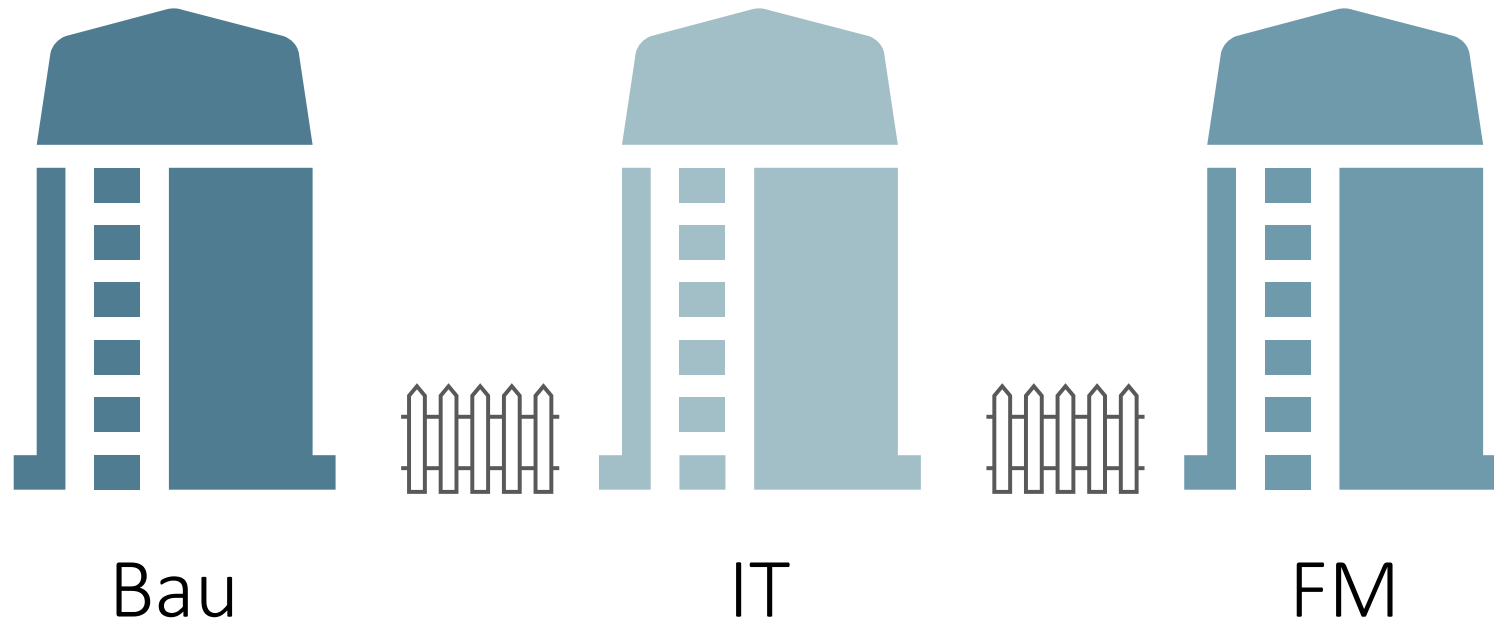
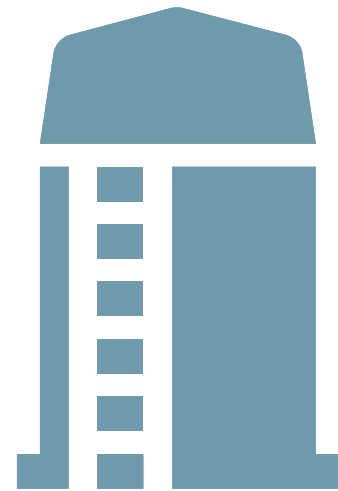


Abb. 10: Ingenieros, 2021



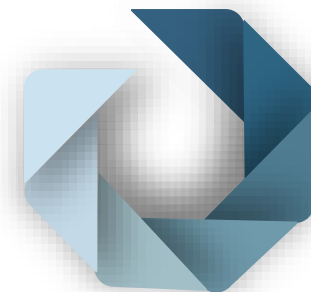
Abb. 11: SRF, 2023





Bau IT FM

Danke für die Aufmerksamkeit



# Quellenverzeichnis

Handwerkerportal (2022). *Tragende Wände in Häusern entfernen – So geht's*. Von [Tragende Wände in Häusern entfernen – So geht's – Handwerkerportal24](#) abgerufen

IBE Generalplanung (26. Juni 2025). *Lebenszykluskosten von Gebäuden vor dem Bau berechnen*. Von [Lebenszykluskosten von Gebäuden vor dem Bau berechnen](#) abgerufen

Ingenieros (2021). ¿Qué es bim (building information modeling)? Von [¿QUÉ ES BIM \(BUILDING INFORMATION MODELING\)? – G – Ingenieros](#) abgerufen

SRF (2023). Swiss Center für Design and Health in Nidau BE. Von [Swiss Center für Design and Health in Nidau BE - Schweiz aktuell - Play SRF](#) abgerufen

UPM (2021). Mitigating climate change on multiple levels. Von [Mitigating climate change on multiple levels | A material solutions company](#) abgerufen

Vecteezy (ohne Datum). *Smart Building Concept Design*. Von: <https://www.vecteezy.com/vector-art/3001214-smart-building-concept-design-for-city-intelligent> abgerufen