



Kraftwerk Schils

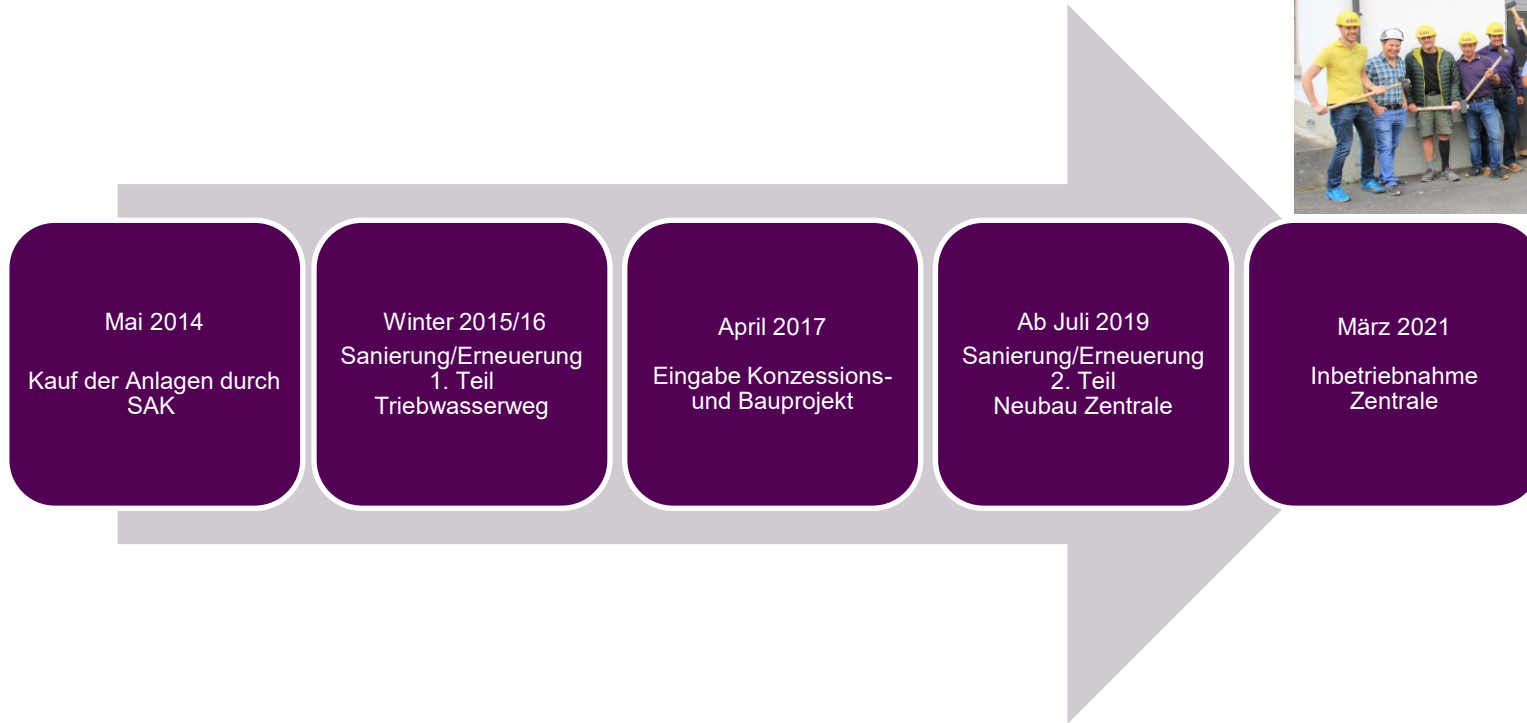
Flums, 7. September 2023

Inhalt:

1. Grober Zeitplan Erneuerungsprojekt
2. Überblick ausgeführte Arbeiten
3. BIM Modelle und Film
4. BIM aus Sicht des Bauherren
5. Gewonnene Erkenntnisse

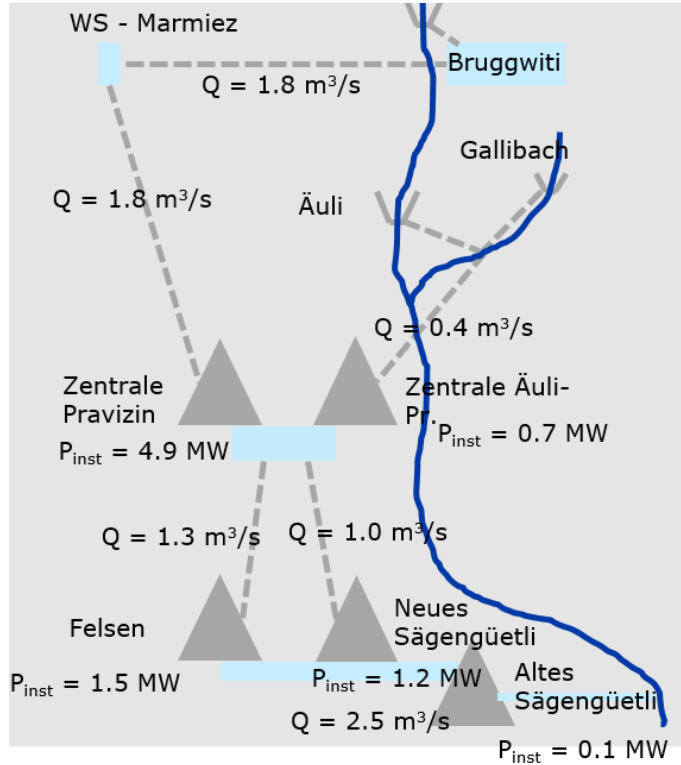


Grober Zeitplan Erneuerungsprojekt

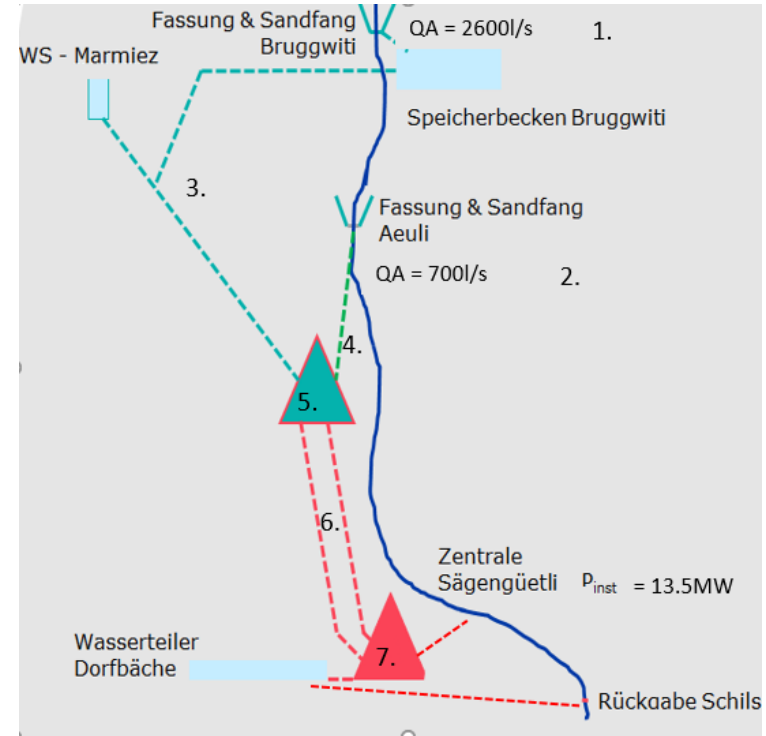


Alt versus Neu

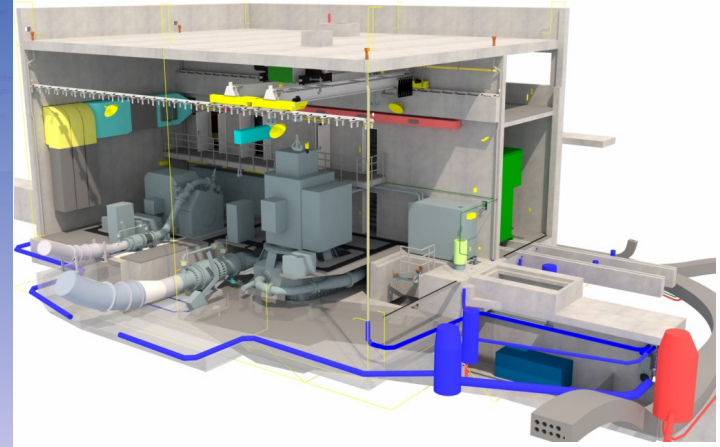
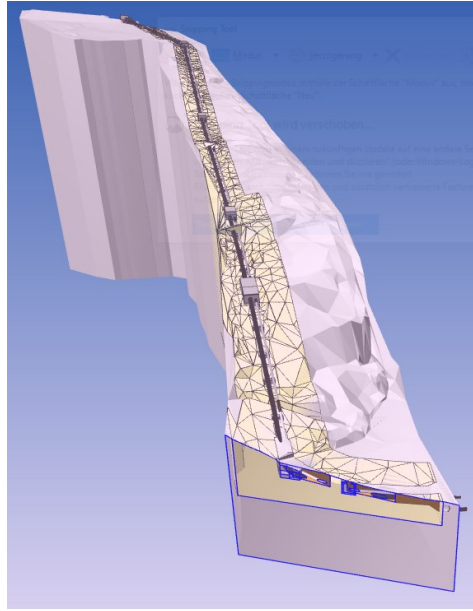
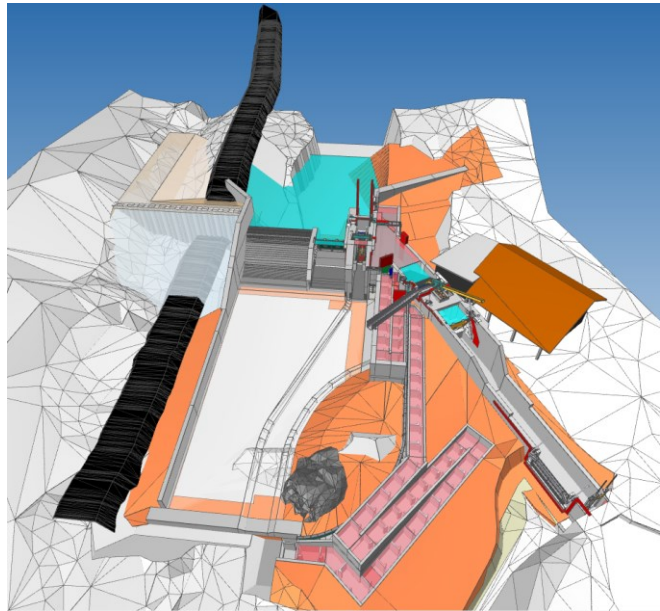
vorher 8'500kW

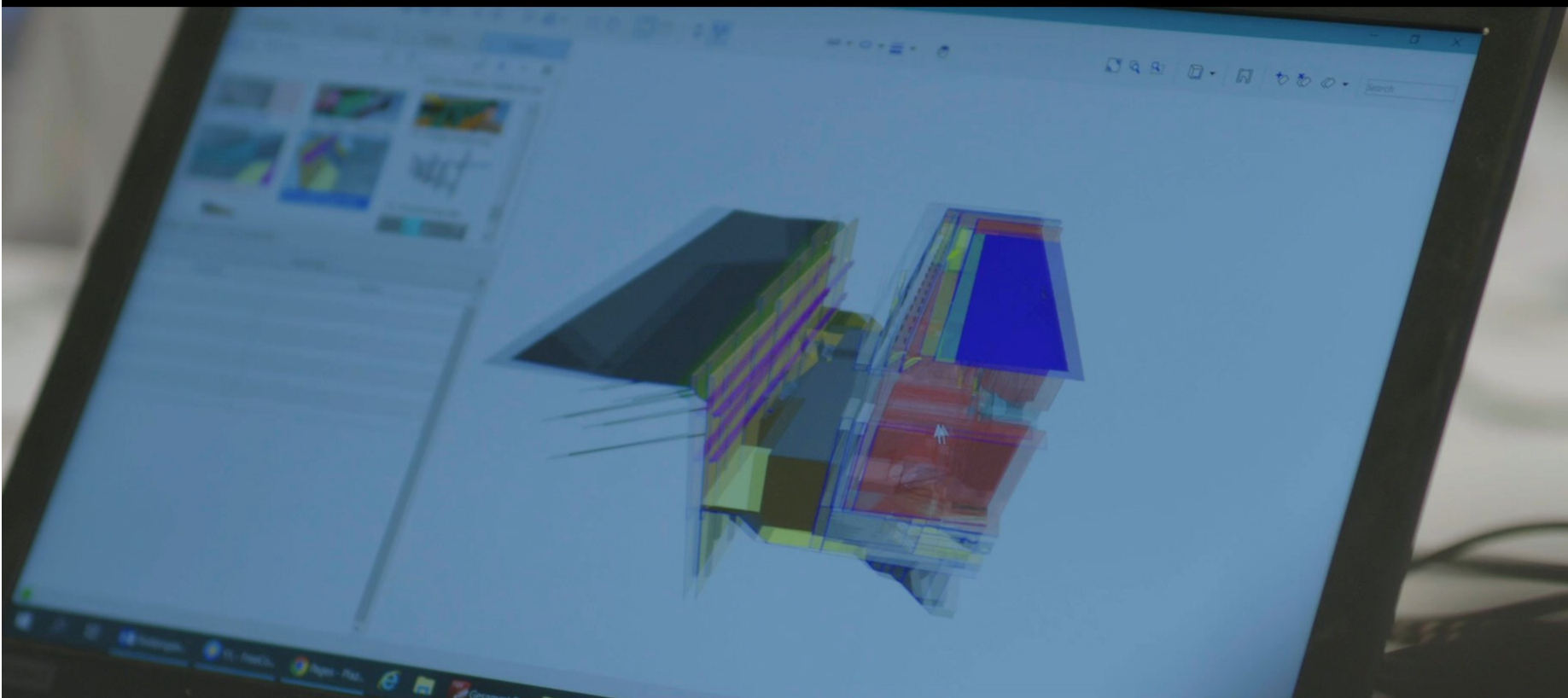


nachher 13'500 kW



BIM (Building Information Modeling) KW Schils

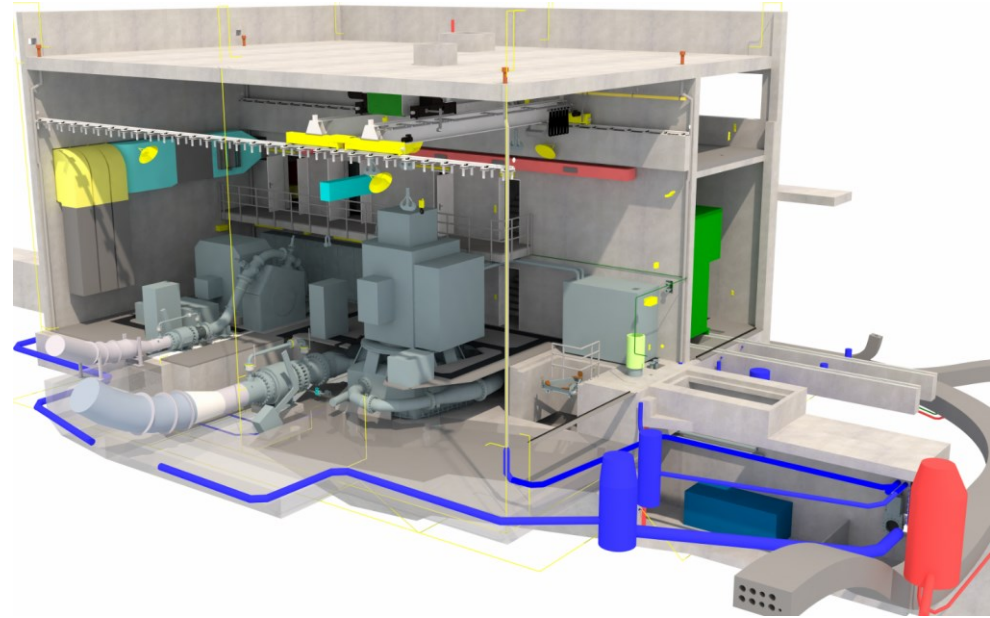




Grundsätzlich bleibt die Denkarbeit mit BIM dieselbe wie bei der klassischen Methode,

BIM aus Sicht des Bauherren:

- In der Planungsphase (mit Fachspezialisten) konnten viele Probleme schon gelöst werden.
- Nach der Planungsphase war klar, welche Änderungen das es gegenüber der Ausschreibung gibt.
- An der Bausitzung konnten wir anhand des Modells immer 2-3 Wochen vorausplanen.
- Praktisch keine Verzögerungen und weniger Nachträge (Kostensicherheit)
- Masse mussten selber aus dem Modell herausgemessen werden.
- Am Ende der Baustelle wurde das Modell abgegeben es gab keine Papierpläne der Bewehrung...



Gewonnen Erkenntnisse:

- Die Planungsphase müsste länger dauern.
- Umgang mit dem Modell (wie kann das weiter verwendet werden)
- Arbeiter auf der Baustelle früher ins Projekt mit einbeziehen. Kleinere Unternehmen waren mit dem BIM überfordert.
- Es muss ein Umdenken stattfinden, das die Details schon vor der Umsetzung geklärt werden können.



Herzlichen Dank allen Beteiligten

- Kosten: CHF 37 Mio.
- Produktionssteigerung: um 20 % auf 48.5 GWh
- Jahresverbrauch Gemeinde Flums: rund 38 GWh



Danke

für Ihre Aufmerksamkeit!

St.Gallisch-Appenzellische Kraftwerke AG

Vadianstrasse 50 | P.F. 2041 | CH-9001 St.Gallen | T +41 71 229 51 51 | info@sak.ch | sak.ch

sak