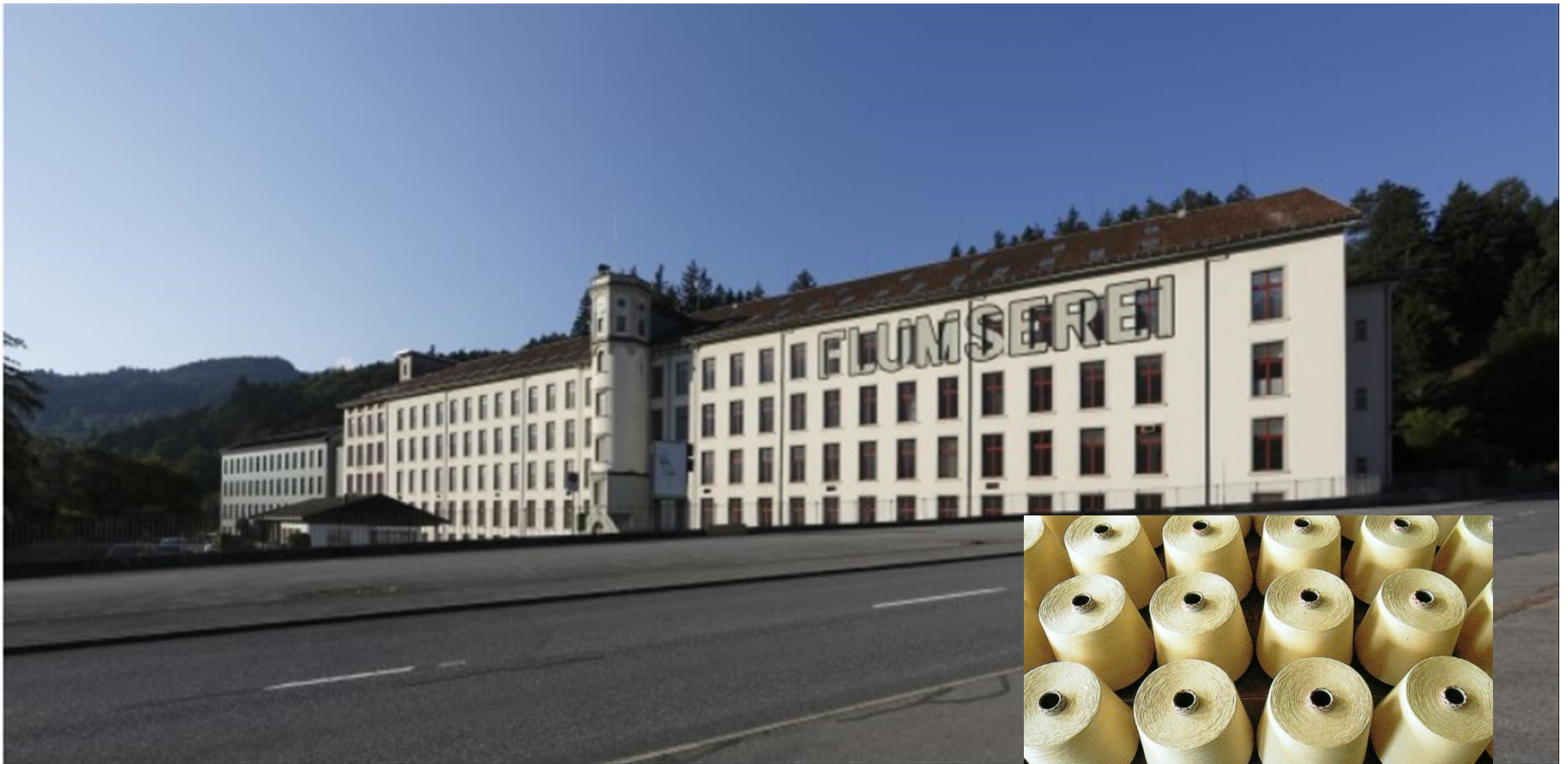
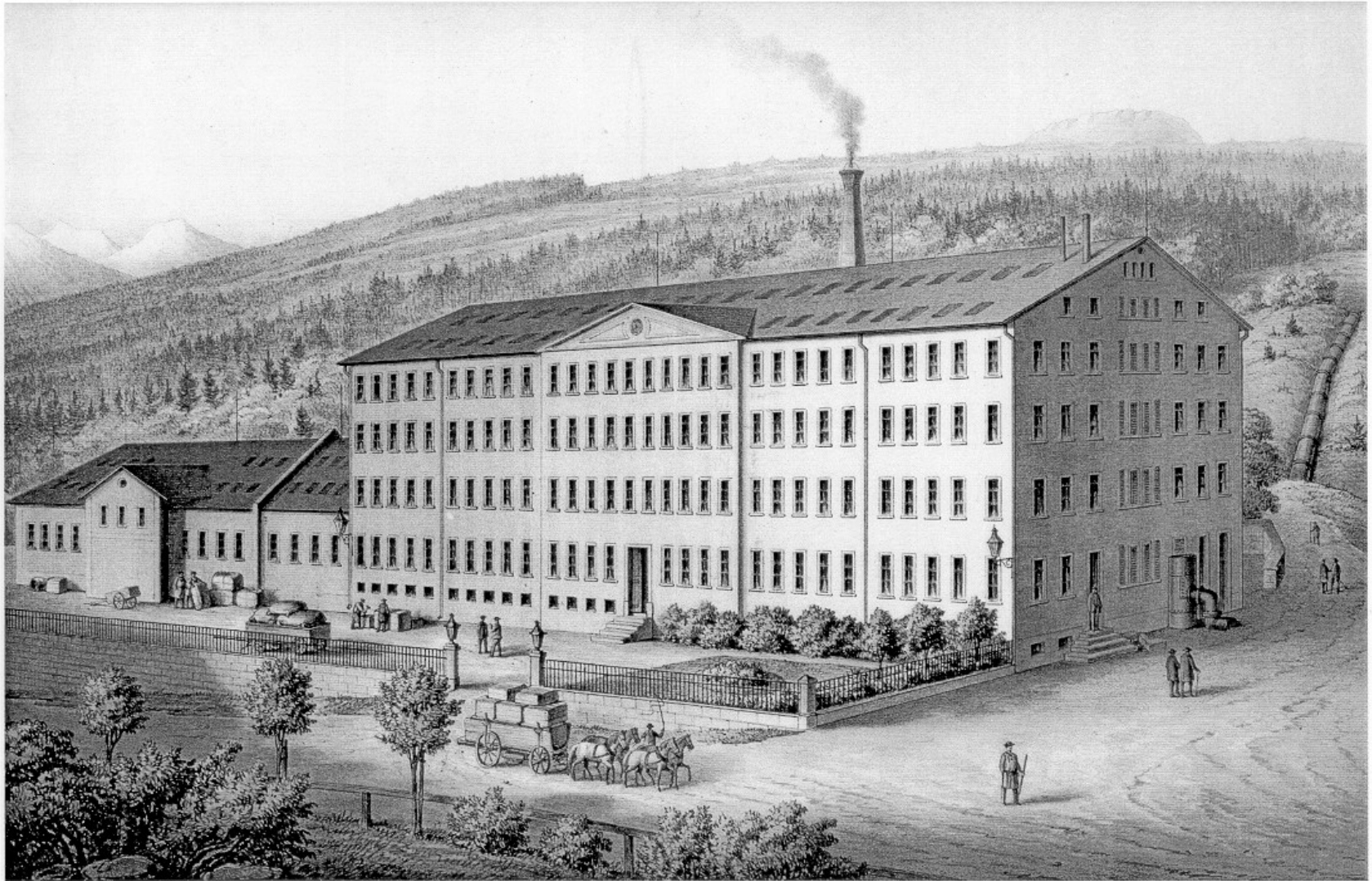


Geschichte der Spoerry & Co. Baumwollspinnerei und Elektrizitätswerk



Die Spinnerei Schiltsbach vor 1893



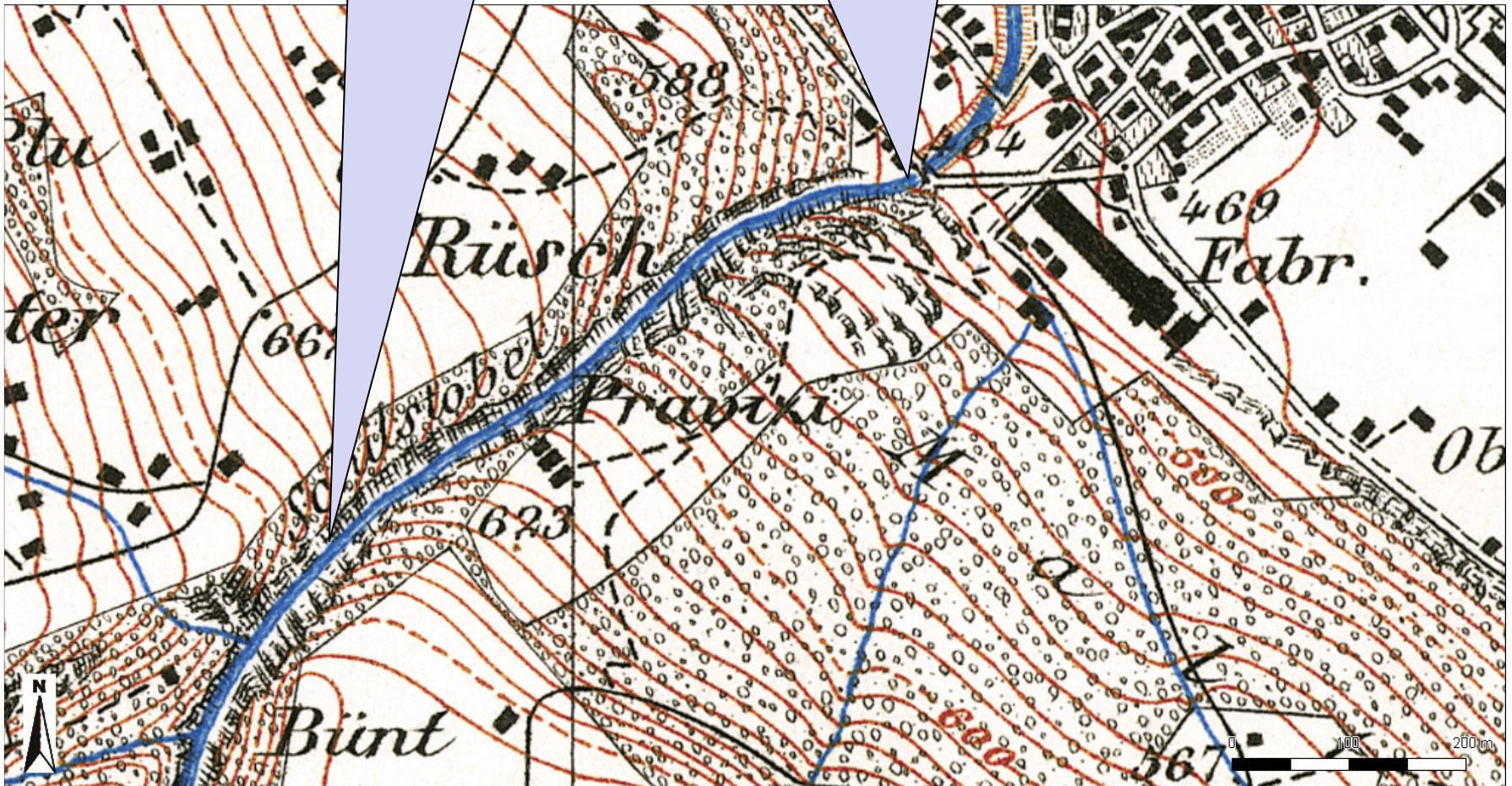
Lith. A.W. Fehrenboch, Zürich

Baumwollspinnerei Schiltsbach in Flims Ct. St. Gallen

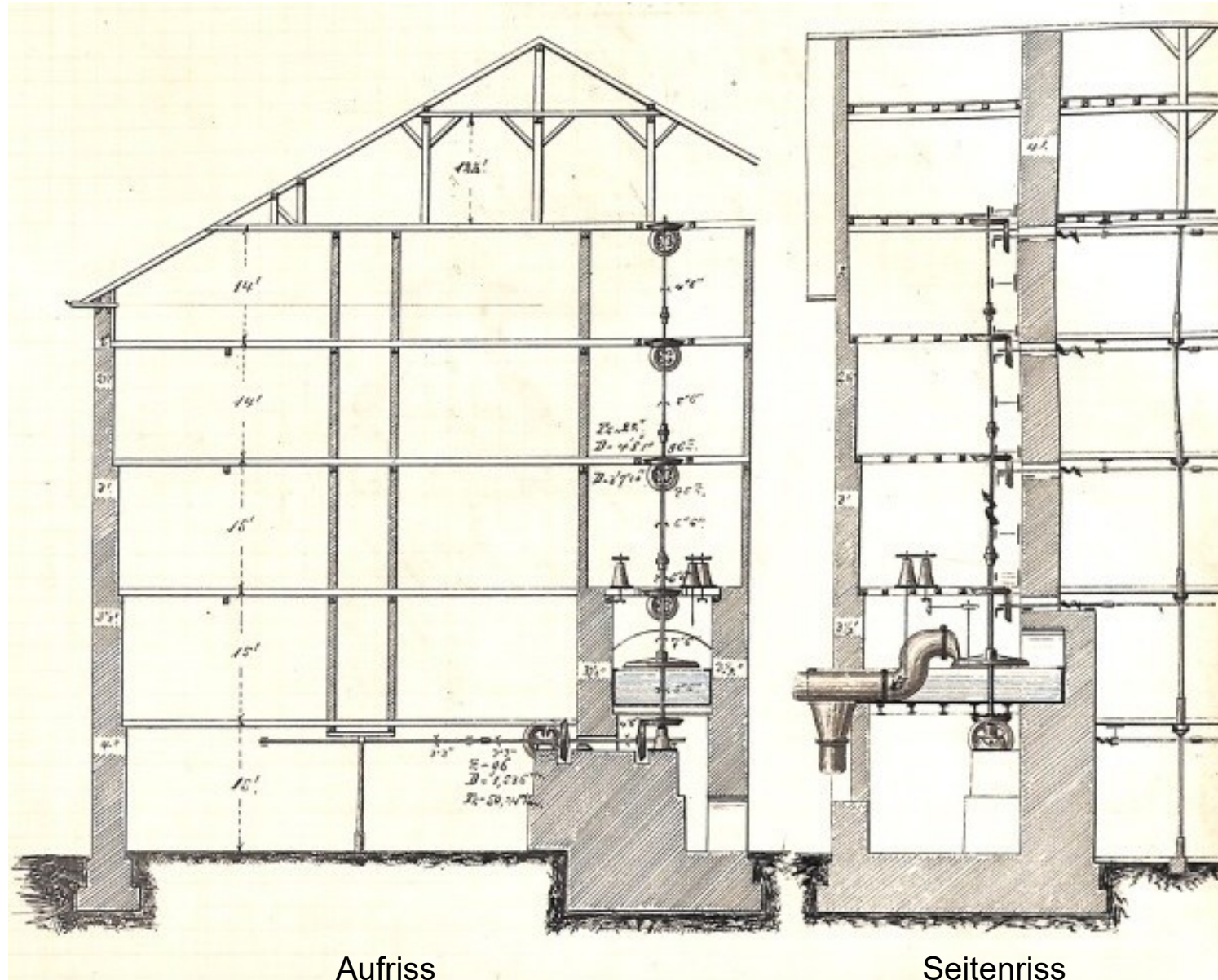
Pravizin & Spinnerei vor 1900

Wasserrfassung Pravizintobel,
1866 bis 2007 in Betrieb

Wasserrfassung Schilstobel,
bis 1967 in Betrieb



Spinnereiturbine und Königswelle



Aufriß

Seitenriß

Estrich

6. Saal

5. Saal

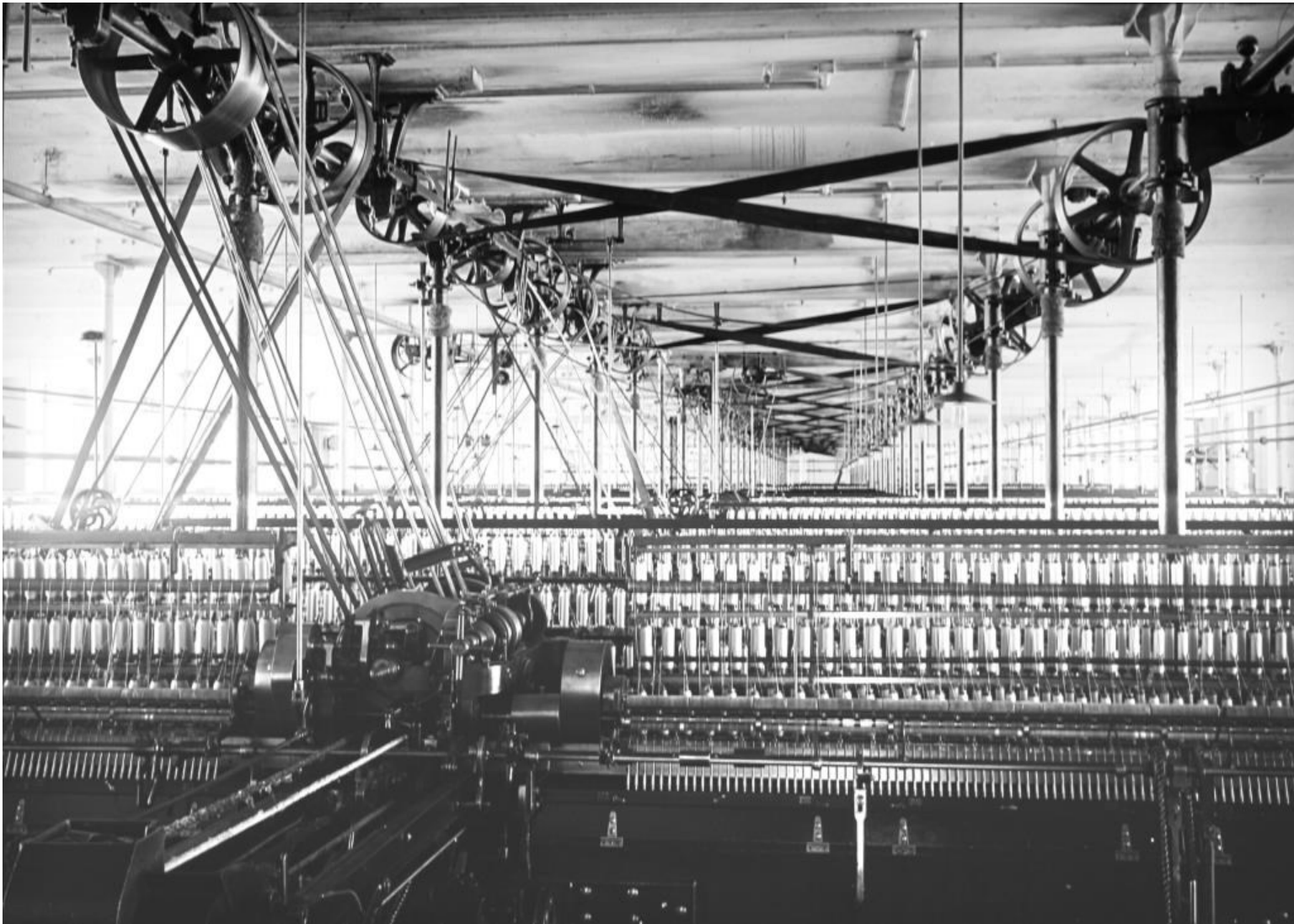
4. Saal

3. Saal

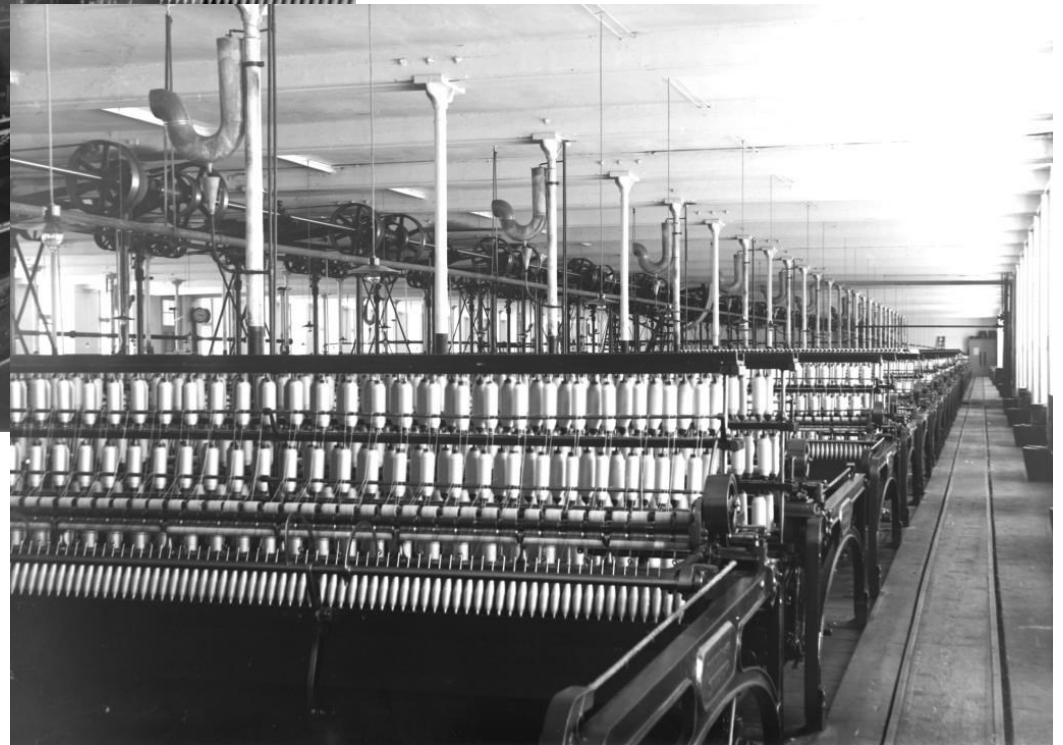
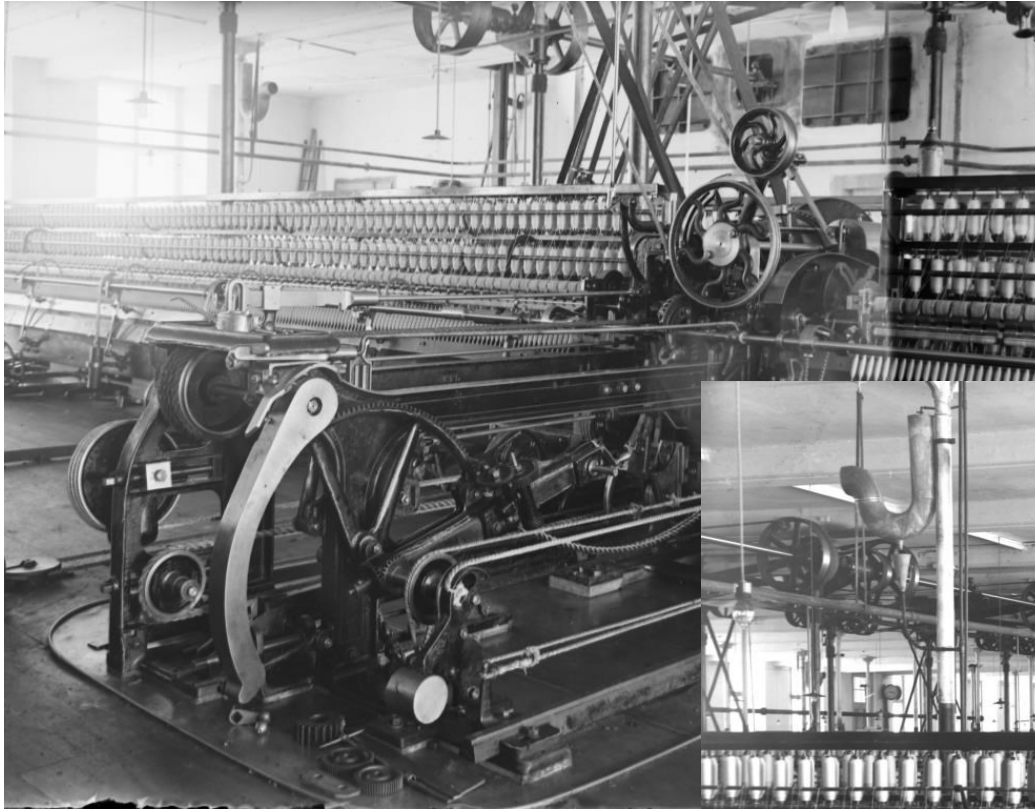
2. Saal

1. Saal

Industrie 1.0, rein mechanischer Antrieb



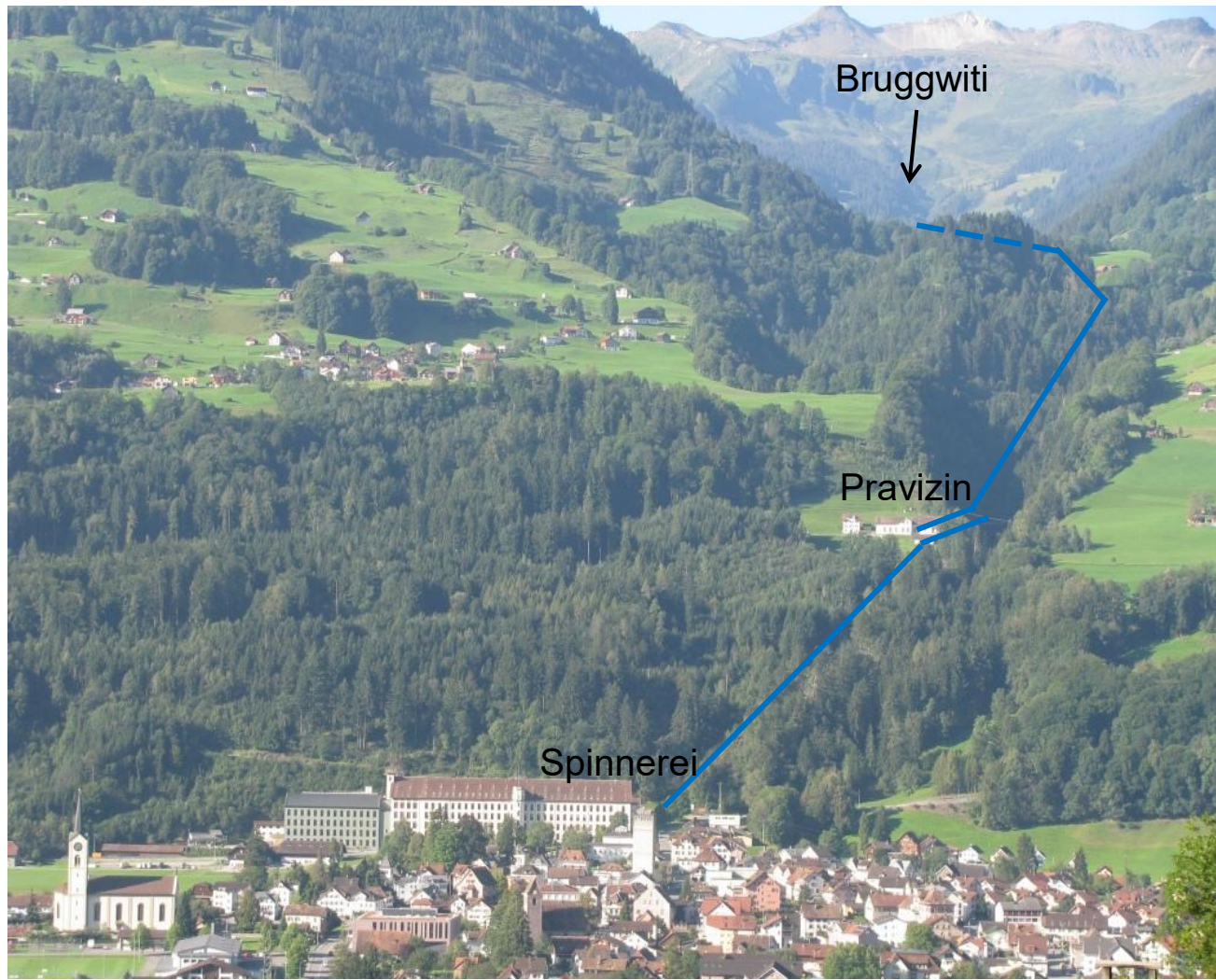
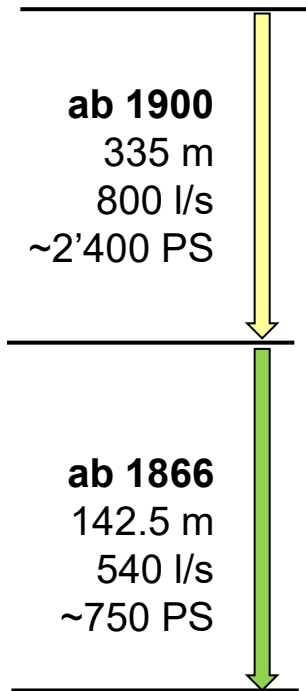
Technologiesprung 1850: Selfaktoren



Ringspinnmaschinen 1995 / 2005



Nutzung Wasserkraft (ab 1900)



Bruggwiti, Wasserfassung an der Schils



Der Bruggwiti-Weiher

etwa 1910 (nach 1908)



Druckleitung Bruggwiti - Pravizin

Test Überdruckventil um 1900



kurz nach der
Erstellung 1900

Neue Zentrale Pravizin

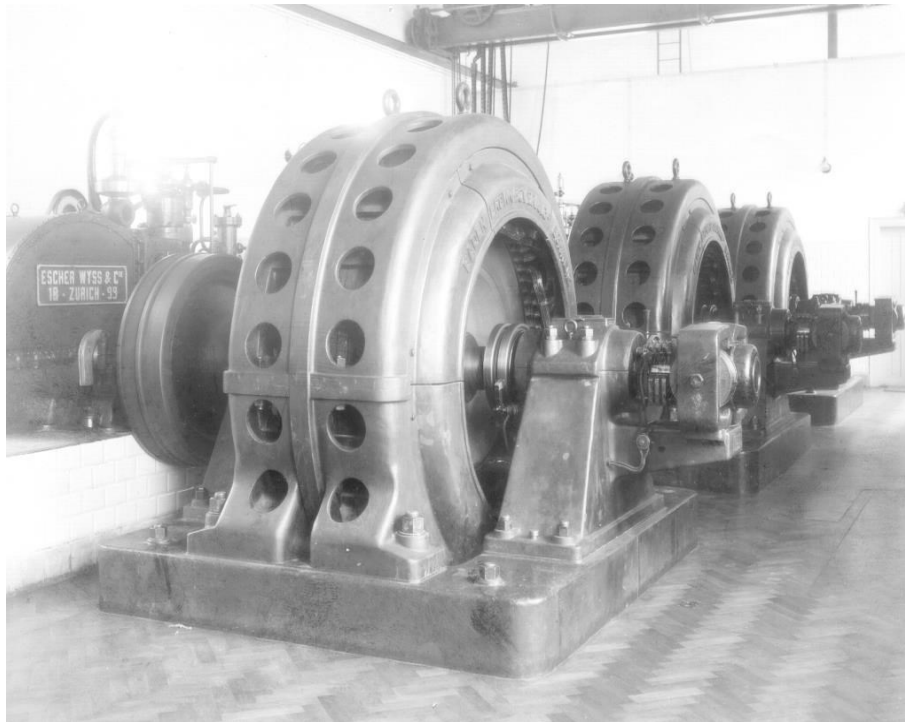


Zustand 1900

Montage der Turbinen
im Jahr 1900

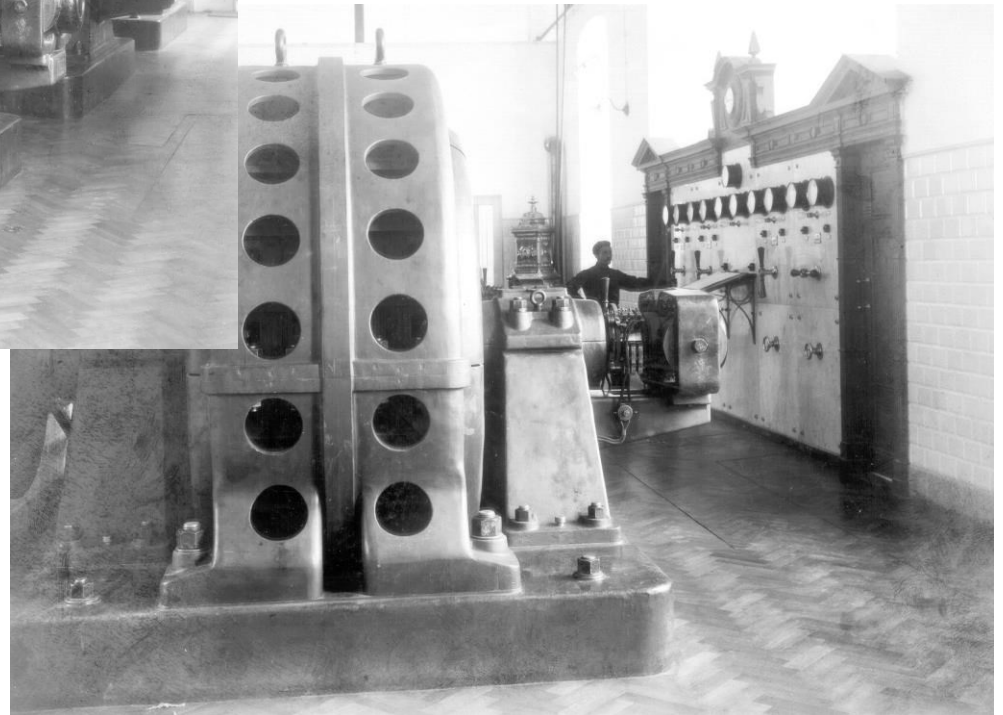


Neue Zentrale Pravizin



Zustand 1900

2'400 PS



Bau Druckleitungen Pravizin - Spinnerei

14



Bau 1912

Zentrale Pravizin erweitert 1915

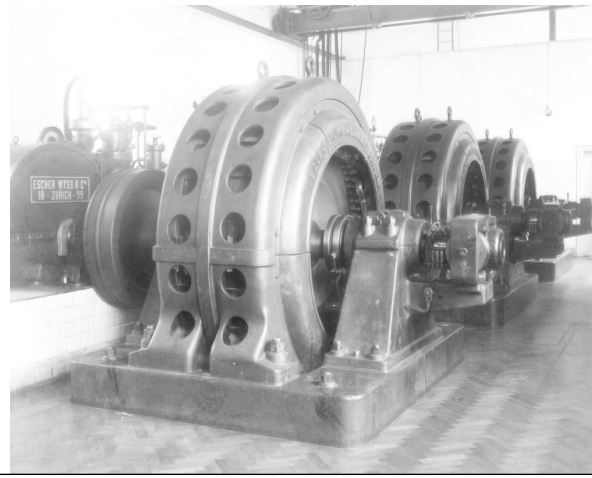


Zustand nach
Installation der neuen
Schaltanlage 1915

Maschinengruppen 1900 und ab 1988



KW Pravizin 1 (1988, 2'241 kW)



KW Pravizin 1 – 3 (1900, 3 x 800 PS)

Kennzahlen EW Spoerry um 2010

- Gesamtleistung ab Generatoren 8.4 MW
- Jahresproduktion rund 40 GWh



KW Felsen 1 (1993, 1'477 kW)



KW Felsen 3 (1912, 700 PS)

Die Spinnerei Spoerry & Co. AG 1988



Interessante Energieobjekte in Flums: www.energiwegflums.ch

