



Séminaire GNI

Perspectives offertes par la digitalisation

**Nestlé « Bergère, bâtiment B » à Vevey
Installations AdB-MCR**

20 novembre 2023

Fondée en 1976, par Monsieur Paul Vaucher, la société suisse Paul Vaucher SA est spécialisée dans les domaines de l'automatisation et domotique, du traitement des eaux et du comptage d'énergie, depuis plus de 47 ans.

Depuis 2001, le département d'automatisation et domotique bénéficie de son propre service après-vente, tant pour les interventions de dépannage que pour la gestion des contrats d'entretien, de télégestion et de maintenance globale.

La société est active dans toute la Suisse Romande et emploie, à ce jour, plus de 70 collaborateurs, pour l'ensemble de ses départements.



Automatisation & domotique



Traitement des eaux



Comptage d'énergie

Nestlé « Bergère, bâtiment B » à Vevey



Nombre de points MCR : 100'000
Protocoles : BACnet IP et MSTP, Modbus, MBus, KNX, DALI, Bluetooth Mesh, OBIX

2017

Sollicitation des bureaux d'ingénieurs Jakob Forrer SA & SRG Engineering SA pour répondre aux deux soumissions, respectivement le lot MCR pour les installations CVC & le lot MCR pour les installations GES

2018

Suite au rendu des deux lots de soumission, sollicitation de Nestlé Suisse SA a participer aux premières séance de pré-adjudication

Le besoin/souhait du client final était de regrouper les deux systèmes MCR-CVC & MCR-GES ensemble, afin d'obtenir un système d'automatisation du bâtiment (AdB)

Suite à l'analyse complémentaire, nous avons pu proposer à Nestlé Suisse SA, une solution AdB, regroupant la gestion des système CVC & GES avec un système ouvert (non propriétaire)

2018 à 2021

Adjudication & réalisation des travaux d'automatisation du bâtiment, par le consortium Paul Vaucher & Honeywell, respectivement pour la partie terrain et supervision EBI

Supervision DACH

- Reprise automates WAGO ELEC
- IRC ELEC bâtiment A & Wellnes
- Reprise alarmes bâtiments externes



Supervision EBI 400

- Installations CVC bâtiment A
- Installations CVC Wellnes
- IRC CVC Bâtiment A (protocole LON)



Supervision JCI

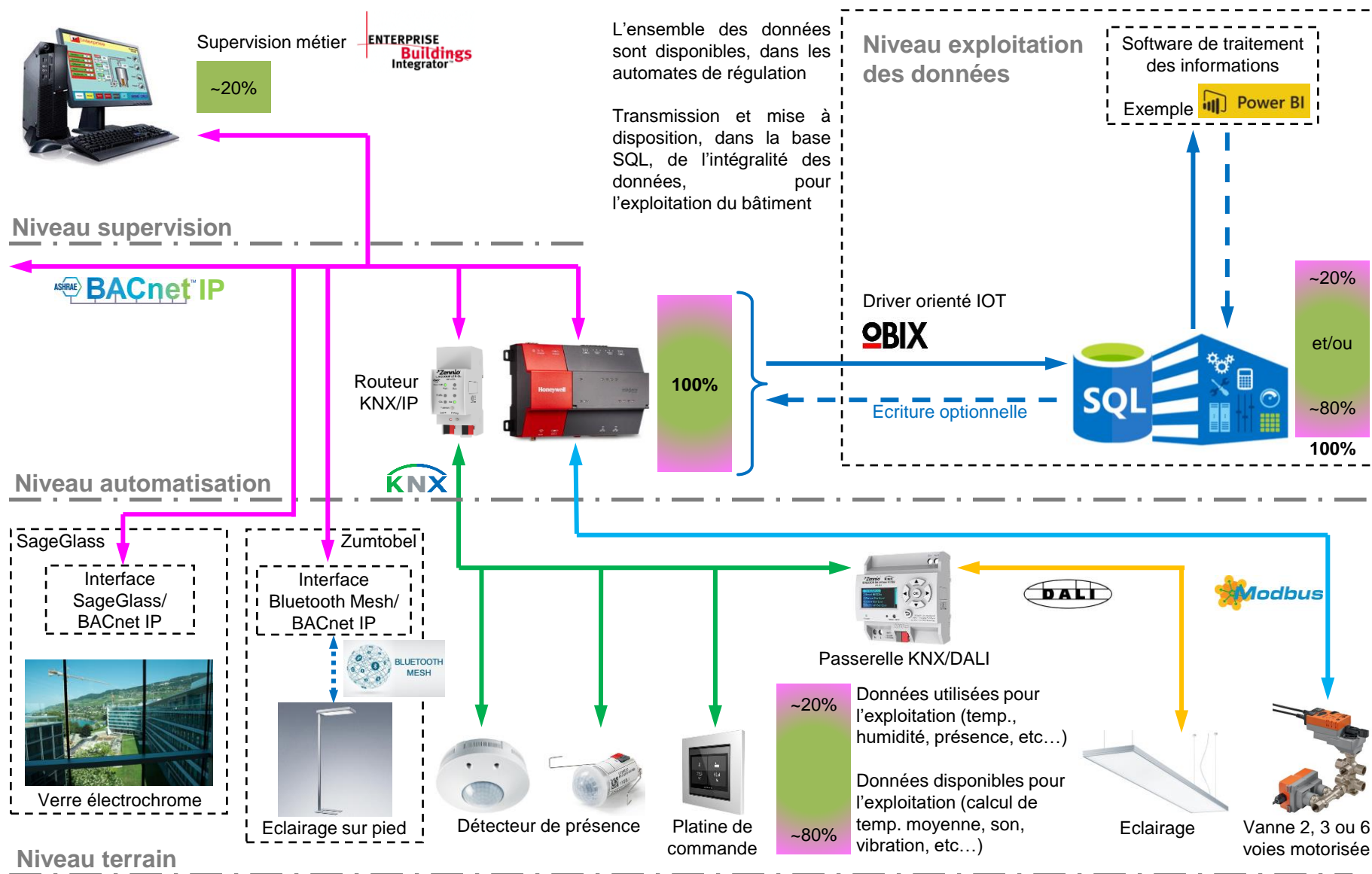
- Installations CVC bâtiment B (avant rénovation)
- IRC BCC (conférence center)

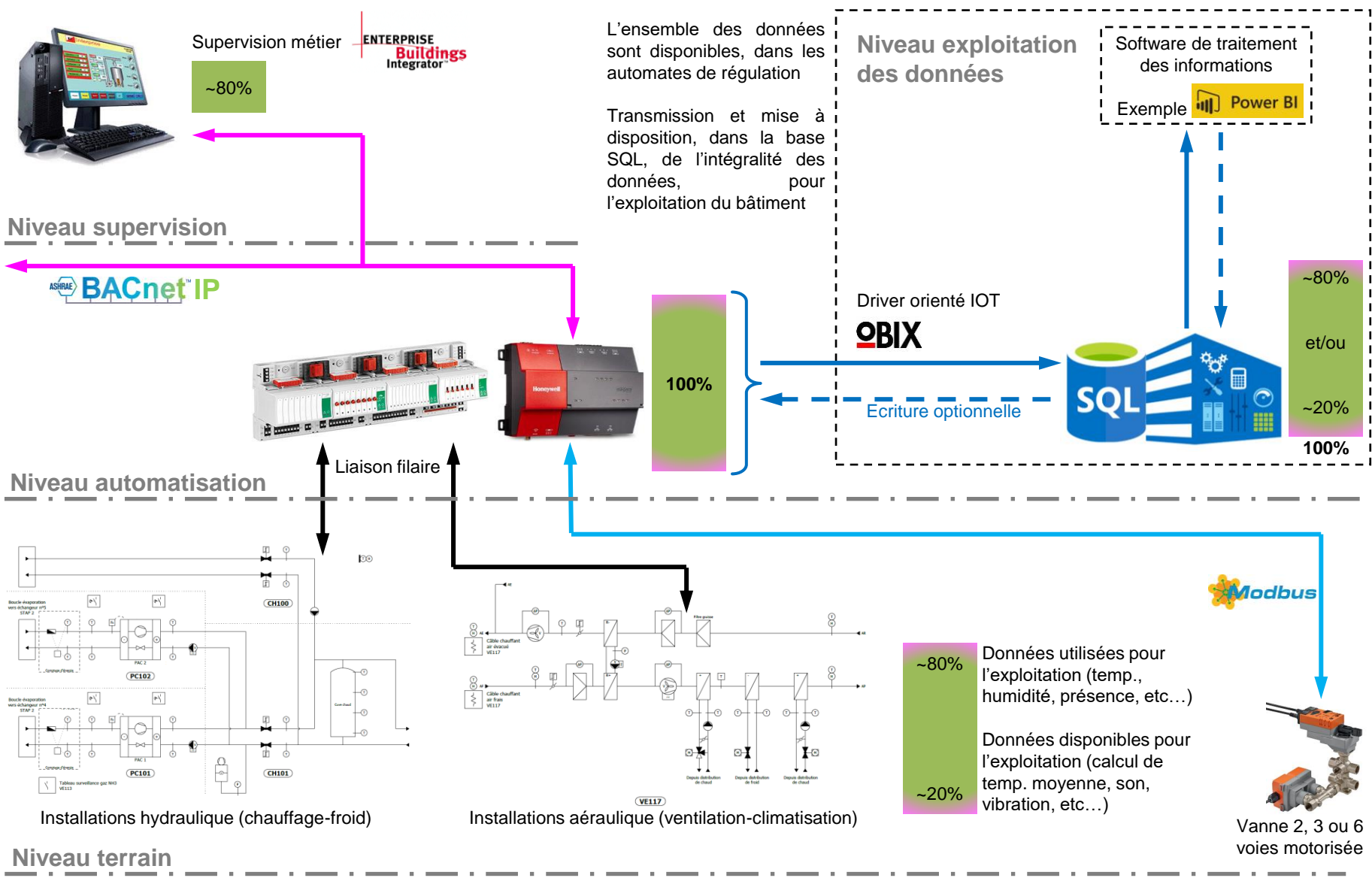


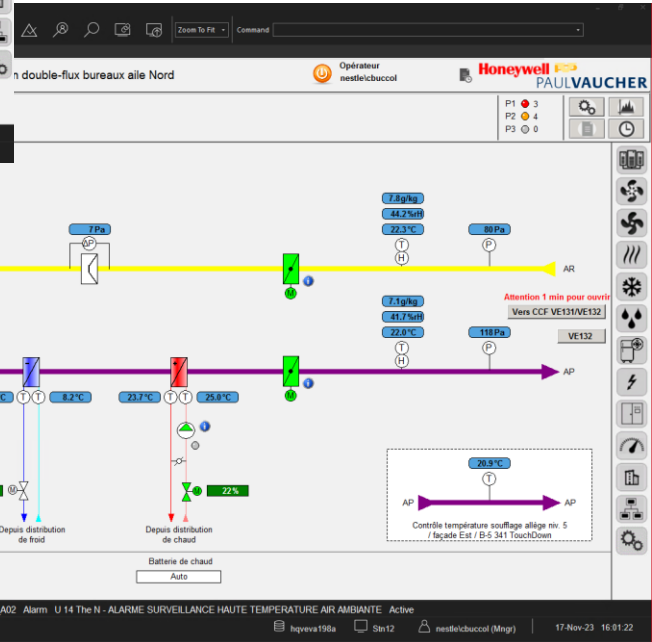
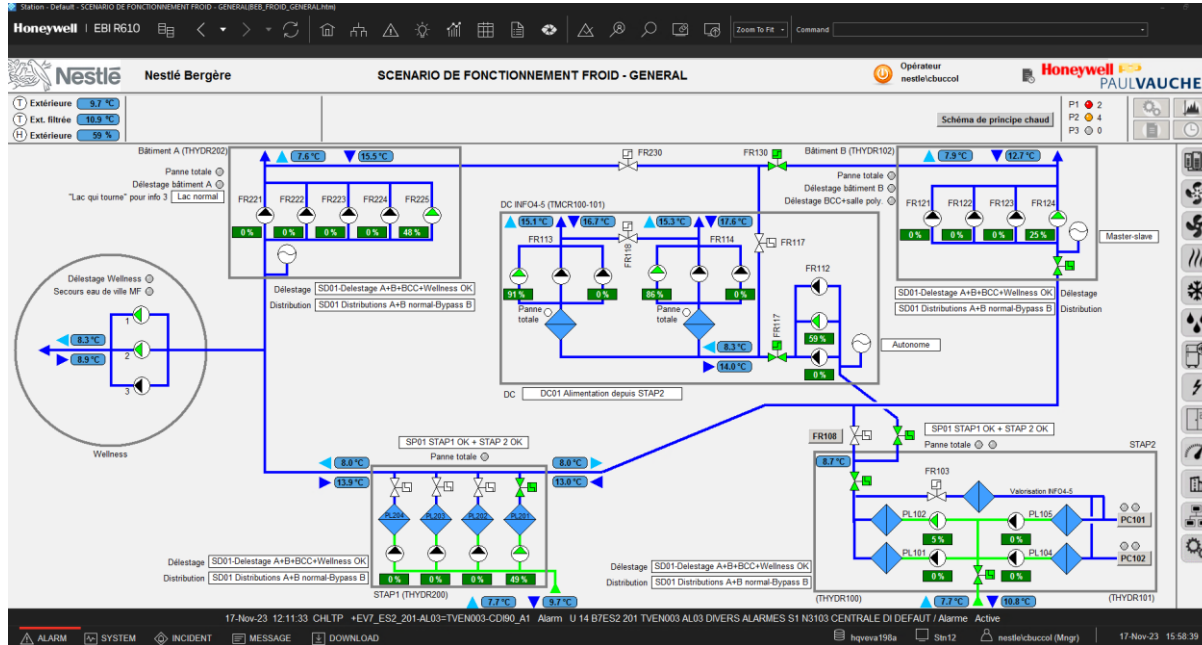
Supervision EBI R610

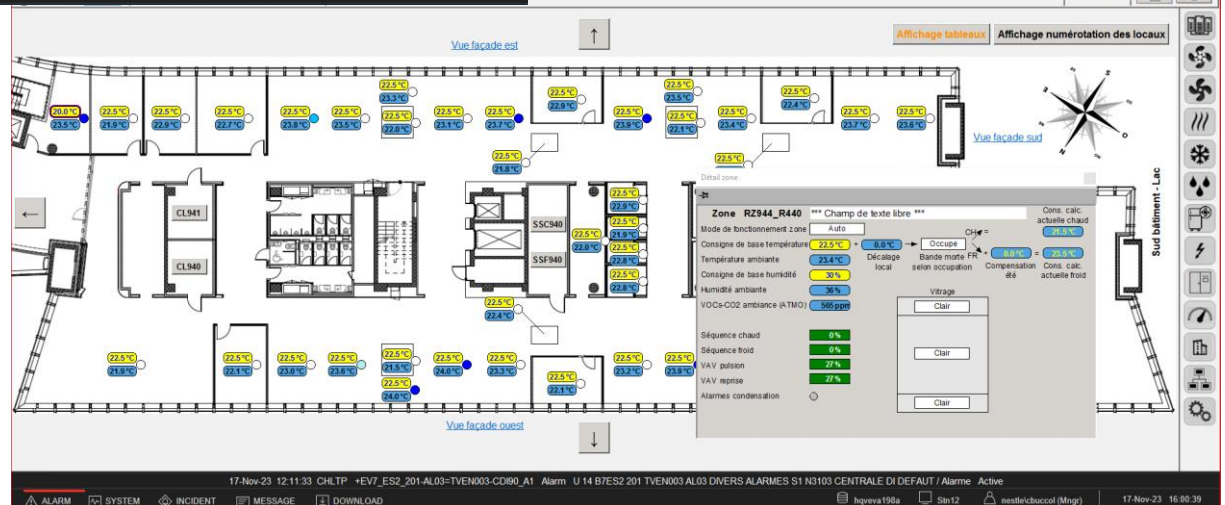
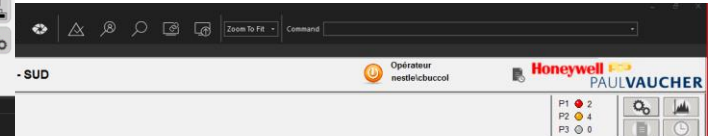
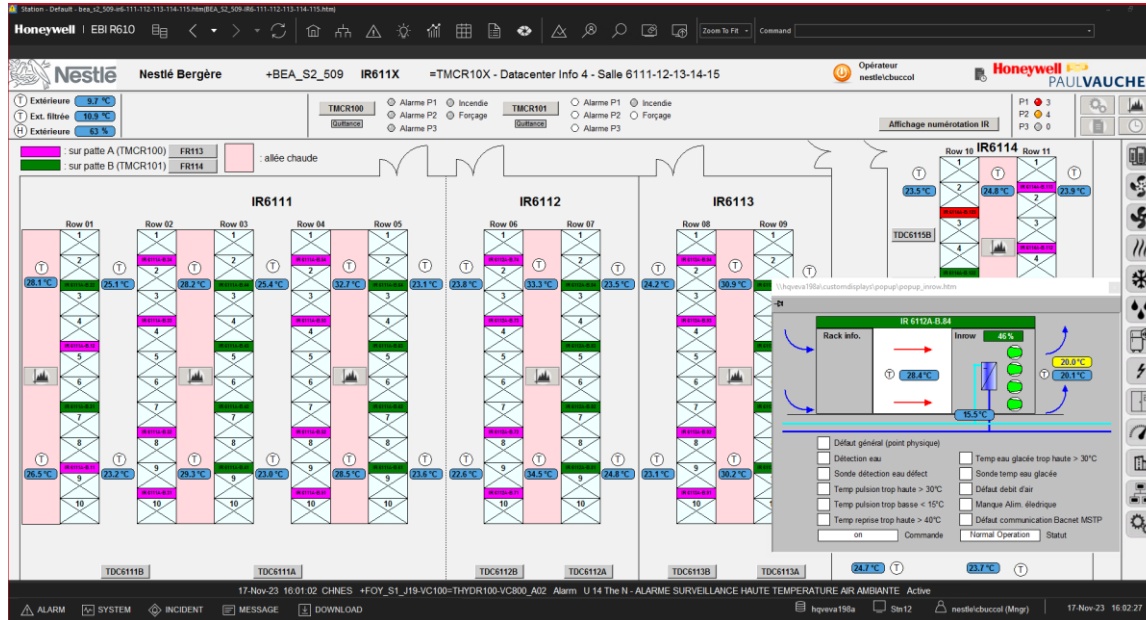
- Reprise automates WAGO ELEC
- IRC ELEC bâtiment A & Wellnes
- Reprise alarmes bâtiments externes
- Installations CVC bâtiment A
- Installations CVC Wellnes
- IRC CVC Bâtiment A (protocole LON)
- Installations CVC bâtiment B (après rénovation)
- IRC BCC (conférence center)
- Intégration SNMP des UPS-ASI
- Intégration distribution électrique











The screenshot displays the Honeywell EBI R610 interface for 'BATIMENT B - VUE VITRAGES - FACADE SUD'. The interface includes a top navigation bar with the Honeywell logo and user information (Opérateur nestle/cbuccol). Below this, there are several data readouts:

- Exterièure: 9.7 °C
- Ext. filtrée: 10.9 °C
- Exterièure: 61 %
- Alarm status: U 14 The N - ALARME SURVEILLANCE HAUTE TEMPERATURE AIR AMBIANTE Active

The central part of the interface shows a 3D cutaway view of the building facade, with floors labeled from 'Etage RDC' to 'Etage 06'. A vertical blue strip with the Nestlé logo is visible on the facade. The interface also features a right-hand sidebar with various control icons (fan, light, etc.) and a bottom status bar with system information and a timestamp of 17-Nov-23 16:03:54.